

Articolo 400610-0043

2AC12 armadio doppio Con 2 SC2/A, n.2 lastre LC1 e telaio TC5/P

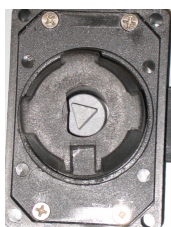
Questo articolo fa parte della [SERIE 2AC12](#)

Armadio doppio sovrapposto in vetroresina formato da parti componibili fra loro a mezzo di viterie inox. Lo sportello montato su cerniere esterne stampate nella cornice, ha la possibilità di essere aperto fino a 160 gradi. La serratura filo sportello con chiave 21 o chiave 12 o con manopola lucchettabile e chiave triangolo oppure quadrato per impianti idraulici, chiude in tre punti. L-armadio potrebbe essere fornito con lastre interne e telaio per il fissaggio a terra. Colore Ral 7001. Grado di protezione IP44.

Dimensioni Esterne L: 57.00 cm
Dimensioni Esterne H: 114.00 cm
Dimensioni Esterne P: 23.50 cm
Dimensioni Interne L: 53.00 cm
Dimensioni Interne H: 56.00 cm
Dimensioni Interne P: 22.00 cm



Articoli correlati a 400610-0043 (che possono essere inclusi)



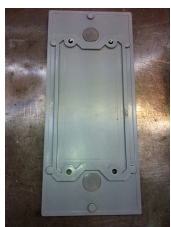
[Art. 501055V](#)
[SC2/A serratura triangolo](#)
[lucchettabile](#)



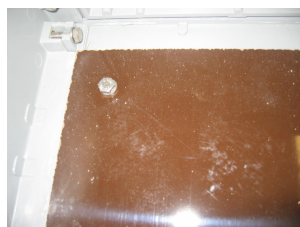
[Art. 512725V](#)
[SC6/B serratura filo sportello 12](#)



[Art. 512735V](#)
[SC6/C serratura filo sportello 21](#)



[Art. 500460V](#)
[FC1 fondo di chiusura/ separazione in](#)



[Art. 500551V](#)
[Lc1 lastra in bachelite \(47x47x0,4\)](#)



[Art. 400800v](#)
[TC5/A telaio acciaio per fissaggio terra](#)



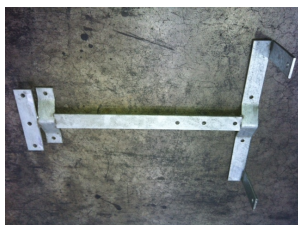
CELBO SpA
Via F. Turati, 747
47522 Pievesestina di Cesena (FC) Italy

Tel.: +39 0547 316311
Fax: +39 0547 317591
info@celbo.com



[Art. 400801V](#)

[TC5/P telaio acciaio 'piatto' per](#)



[Art. 501235V](#)

[TC6 telaio acciaio per palo/muro](#)



[Art. 540205](#)

[KAC12 kit modulare 72 moduli nr.3 file da 24](#)

Articoli che includono 400610-0043 (Articoli padre)

Nessun articolo padre

Serie che includono 400610-0043

Nessuna serie padre

Altri articoli nella SERIE 2AC12



[Art. 400610](#)

[2AC12 armadio doppio Neutro](#)
[SENZA](#)

[Esterno 57x57x23.5cm](#)



[Art. 400610-0089](#)

[2AC12 armadio doppio Neutro Con](#)
[nr.2 SC2](#)

[Esterno 57x57x23.5cm](#)



[Art. 400610-0166](#)

[2AC12 armadio doppio Con 2](#)
[SC6/C, n.2](#)

[Esterno 57x57x23.5cm](#)

Scheda prodotto scaricata il 21-04-2021 alle ore 17:15

