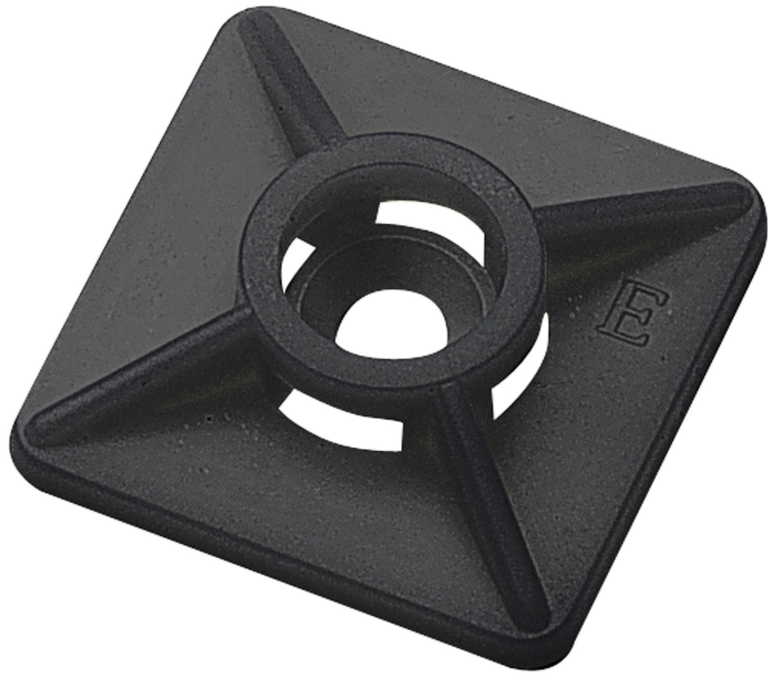


BASETTE BIDIREZIONALI STANDARD



DESCRIZIONE PRODOTTO

- Basette a due vie in ABS bianco o nero, con o senza adesivo, per l'ancoraggio di cavi

CARATTERISTICHE E VANTAGGI

- L'adesivo base gomma assicura una buona adesività iniziale e permette un fissaggio immediato del cavo
- L'adesivo base acrilica, ad aderenza totale dopo 24 ore, permette di fissare a lungo termine, in applicazioni gravose, anche esposte ad alte temperature

APPLICAZIONI

- Ambienti interni
- Quadri elettrici

GAMMA

Breve descrizione prodotto ▲▼	Larghezza ▲▼	Lunghezza ▲▼	Resistenza alla trazione Kg ▲▼	Colore ▲▼	Resistenza alla trazione N ▲▼	Quantità confezione ▲▼	Euro Codice ▲▼
Basetta adesiva base acrilica 19x3,6 nat	19 mm	19 mm	18.36 kg	Naturale	180 N	100 pezzi	5467 3MVE
Basetta adesiva base gomma 19x3,6 nat	19 mm	19 mm	18.36 kg	Naturale	180 N	100 pezzi	5467 RBE
Basetta adesiva base acrilica 19x3,6 nera	19 mm	19 mm	18.36 kg	Nero	180 N	100 pezzi	5469 3MVE
Basetta adesiva base gomma 19x3,6 nera	19 mm	19 mm	18.36 kg	Nero	180 N	100 pezzi	5469 RBE
Basetta standard 27x4,8 nat	27 mm	27 mm	22.44 kg	Naturale	220 N	100 pezzi	5472E
Basetta adesiva base acrilica 27x4,8 nat	27 mm	27 mm	22.44 kg	Naturale	220 N	100 pezzi	5473 3MVE
Basetta adesiva base gomma 27x4,8 nat	27 mm	27 mm	22.44 kg	Naturale	220 N	100 pezzi	5473 RBE
Basetta standard 27x4,8 nera	27 mm	27 mm	22.44 kg	Nero	220 N	100 pezzi	5474E
Basetta adesiva base acrilica 27x4,8 nera	27 mm	27 mm	22.44 kg	Nero	220 N	100 pezzi	5475 3MVE
Basetta adesiva base gomma 27x4,8 nera	27 mm	27 mm	22.44 kg	Nero	220 N	100 pezzi	5475 RBE