



CARATTERISTICHE GENERALI

Potenze * 6,8,11,24 W

Versione SE, SA

Conformità EN 60598-1, EN 60598-2-2,
EN 60598-2-22, UNI EN 1838

Grado di protezione IP40

Autonomia 1h

Installazione parete, plafone, incasso, bandiera

Corpo policarbonato bianco RAL 9003

Ottica simmetrica, bianca

Schermo metacrilato trasparente PMMA

apparecchi

Sistema di controllo TRADIZIONALE

200

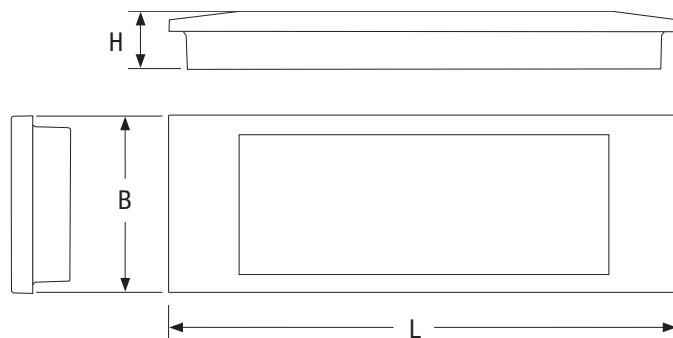
Design Led

Emergenza LED

Apparecchio di design per illuminazione di emergenza caratterizzato da una grande flessibilità di utilizzo e da un aspetto particolarmente tecnologico. Grazie alla simmetria e all'estrema uniformità di illuminamento che la contraddistinguono, Design LED può essere installata, senza un orientamento predefinito, a parete, a plafone, a bandiera e a incasso. Il corpo in policarbonato ospita al suo interno un'ottica in policarbonato a doppia riflessione, che a sua volta integra due serie di LED ad elevata efficienza.

Sul guscio esterno del prodotto sono predisposti numerosi ingressi in prerottura per il fissaggio diretto su tutte le più diffuse scatole di derivazione e da incasso. È disponibile la versione con schermo a bandiera, sia per installazione a parete che a soffitto.

Simbologie in copertina



RICAMBI - da ordinare separatamente

BATTERIE - Elenco ordinato per codice apparecchio pag 356

LAMPADE - Elenco ordinato per codice apparecchio pag 363

Potenza * W	• Dimensioni (mm) •			DV schermo	DV bandiera	Lampada
	L	B	H			
6	292	102	34,6	15 m	20 m	10 LED
8	292	102	34,6	15 m	20 m	16 LED
11	292	102	34,6	15 m	20 m	20 LED
24	292	102	34,6	15 m	20 m	32 LED

* Potenza indicativa per il confronto con apparecchi a tubo fluorescente

INSTALLAZIONE A PARETE



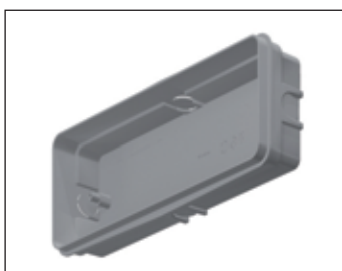
- nessun accessorio richiesto

INSTALLAZIONE A SOFFITTO



- nessun accessorio richiesto

INSTALLAZIONE A INCASSO PARETE



3733 scatola da incasso

in dotazione

INSTALLAZIONE A INCASSO CONTROSOFFITTO O CARTONGESSO



Foro incasso: 279x94 mm

4266 staffa controsoffitto Design

da ordinare separatamente

INSTALLAZIONE VERSIONE A BANDIERA CONTROSOFFITTO O CARTONGESSO



Foro incasso: 279x94 mm

4266 staffa controsoffitto Design

da ordinare separatamente

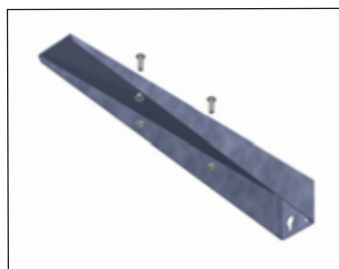
4267 SCHERMO BANDIERA DESIGN LED DS/SX

da ordinare separatamente

4268 SCHERMO BANDIERA DESIGN LED BASSO

da ordinare separatamente

INSTALLAZIONE VERSIONE A BANDIERA PARETE



4265 staffa a parete per bandiera

da ordinare separatamente

4267 SCHERMO BANDIERA DESIGN LED DS/SX

da ordinare separatamente

4268 SCHERMO BANDIERA DESIGN LED BASSO

da ordinare separatamente

SEGNALETICA DI SICUREZZA (Distanza di visibilità DV in tabella)



4269 Schermi segnaletica Design LED DX, SX, BS

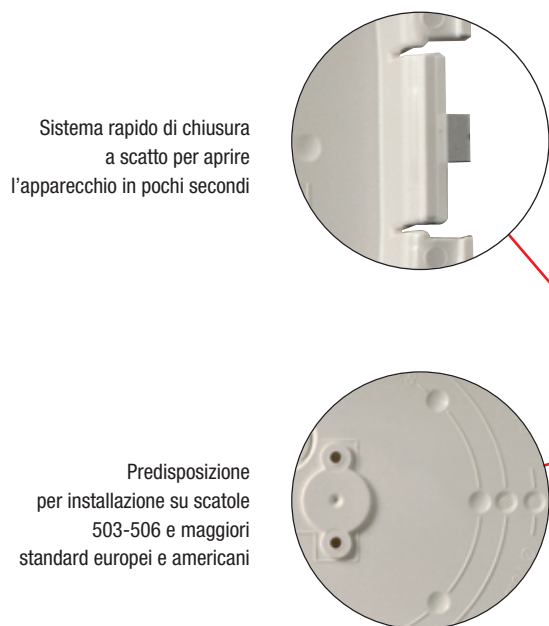
da ordinare separatamente

SEGNALETICA DI SICUREZZA (Distanza di visibilità DV in tabella)



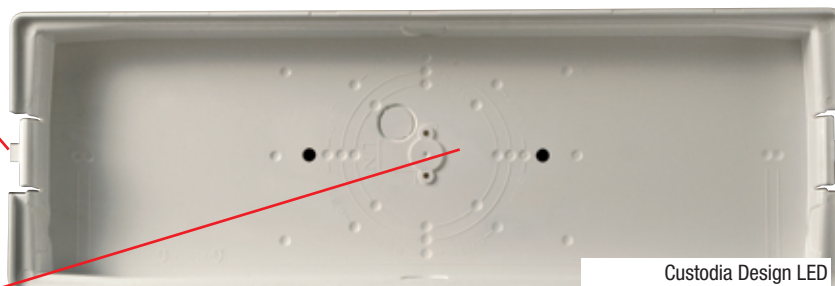
4278 ADES 3 DX, SX, BS

in dotazione



INSTALLAZIONE E MANUTENZIONE IN POCCHI SECONDI

Il cablaggio dell'apparecchio è velocissimo: grazie alla morsettiera rapida presente sul fondo di fissaggio, è possibile in pochissimi secondi aprire il sistema di chiusura a scatto per accedere alla parte elettrica ed eseguire un cablaggio immediato.



Accessori

in dotazione

Cod. Ordine	Descrizione	Prezzo €
3733	scatola da incasso 3106/IP per apparecchi Design LED/Stile In	9,48
4278	ADES 3 BS, DX, SX	5,90

Accessori

da ordinare separatamente

Cod. Ordine	Descrizione	Prezzo €
4266	STAFFA CONTROSOFFITTO DESIGN	22,30
4265	STAFFA PARETE PER BANDIERA DESIGN	27,89
4267	SCHERMO BANDIERA DESIGN LED DX, SX	44,62
4268	SCHERMO BANDIERA DESIGN LED BASSO	44,62
4269	SCHERMI SEGNALETICA DESIGN LED BS, DX, SX	11,59

Tradizionale

W	Cod. Ordine	Descrizione	Versione	Autonomia	Batteria	Flusso medio SE (lm)	Flusso medio SA (lm)	Ass. max. (W)	Peso kg	Imballo	Prezzo €
6	4258	DESIGN LED 6W SE 1N IP40	SE	1h	NC HT 3.6V 0,75 AA PACK 5264 2	60	-	1	0,6	6	60,85
8	4259	DESIGN LED 8W SE 1N IP40	SE	1h	NC HT 3.6V 0,75 AA PACK 5264 2	100	-	1	0,6	6	66,87
11	4260	DESIGN LED 11W SE 1N IP40	SE	1h	NC HT 3.6V 0,75 AA PACK 5264 2	120	-	1	0,6	6	75,98
11	4261	DESIGN LED 11W SA 1N IP40	SA	1h	NC HT 3.6V 0,75 AA PACK 5264 2	120	100	1/2,5	0,6	6	146,03
24	4262	DESIGN LED 24W SE 1N IP40	SE	1h	2xNC HT 3.6V 0,75 AA PACK 5264 2	190	-	1	0,8	6	100,96