



**3 ANNI DI GARANZIA**

**Novità**

**CARATTERISTICHE GENERALI**

**Potenze** 1x18, 2x18, 1x36, 2x36, 1x58, 2x58 W

**Grado di protezione** IP65

**Installazioni** plafone, sospensione, barra elettrificata

**Corpo** policarbonato, RAL 7035,  
ganci di chiusura in poliammide

**Ottica** in acciaio verniciato alle polveri di colore  
bianco riflettente

**Reattore** elettronico classe A2

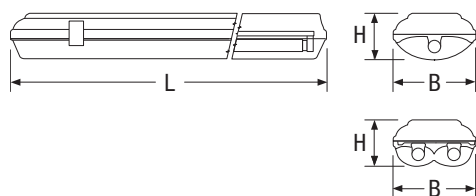
# BS 102 RE

Plafoniere stagne

BS102 offre un'alta resa luminosa grazie ad un riflettore sagomato che funge da recuperatore di flusso. Un ulteriore contributo è dato dallo schermo diffusore, a sua volta caratterizzato da un profilo innovativo, associato ad uno spessore particolarmente ridotto, ottenuto con una altissima tecnologia di stampaggio del policarbonato. Il reattore elettronico di ultima generazione permette elevati risparmi energetici ed una migliore qualità di illuminamento eliminando il fastidioso "effetto flicker" dei reattori ferromagnetici.

Questo apparecchio è caratterizzato da praticità e affidabilità d'installazione. Questo grazie ai ganci monoscocca in nylon rinforzato a fibra vetro (disponibili anche in acciaio inox) e alle staffe di fissaggio a plafone, che agganciano direttamente il corpo lampada.

Il corpo è in policarbonato autoestinguente, stampato ad iniezione, stabilizzato ai raggi UV, tinto nella massa di colore grigio RAL 7035, dotato di guarnizione di tenuta in poliuretano espanso antinvecchiamento. L'ingombro del prodotto risulta molto contenuto con evidenti vantaggi in tutte le fasi di stoccaggio e di trasporto.



Potenza W	• Dimensioni (mm) •			Lampada	Attacco	Imballo	Peso
	L	B	H				
1x18	674	121	82	T8	G13	3	-
2x18	674	121	82	T8	G13	3	-
1x36	1264	121	82	T8	G13	3	-
2x36	1264	121	82	T8	G13	3	-
1x58	1564	121	82	T8	G13	3	-
2x58	1564	121	82	T8	G13	3	-

ACCESSORI - in dotazione			
Cod. Ord.	Descrizione	Imballo	Prezzo in €
-	Pressatubo PG16	1	-
-	staffe di fissaggio con ganci di sospensione	1	-

ACCESSORI - da ordinare separatamente			
Cod. Ord.	Descrizione	Imballo	Prezzo in €
<b>13690</b>	Kit ganci INOX 6 pz 18 W	1	-
<b>13691</b>	Kit ganci INOX 8 pz 36 W	1	-
<b>13692</b>	Kit ganci INOX 10 pz 58 W	1	-
<b>19351</b>	Inverter LED IP65 SE/SA/LA 1N	1	-

**SALVASPAZIO®**

**-40%**

**DI SPAZIO  
OCCUPATO**

**FLUO T8 TRIMAX - lampade fluorescenti lineari T8 ø 26 mm - TRIFOSFORO - attacco G13 - RA 82**

Watt	cod. ord.	colore	temp. colore (K)	lumen (lm)	lunghezza (mm)	Imballo
18	52100	827	2700	1350	590	25
	52101	830	3000	1350	590	25
	52102	840	4000	1350	590	25
	52103	865	6500	1300	590	25
36	52104	827	2700	3350	1200	25
	52105	830	3000	3350	1200	25
	52106	840	4000	3350	1200	25
	52107	865	6500	3250	1200	25
58	52108	827	2700	5250	1500	25
	52109	830	3000	5250	1500	25
	52110	840	4000	5250	1500	25
	52111	865	6500	5000	1500	25


**INSTALLAZIONE A PLAFONE**

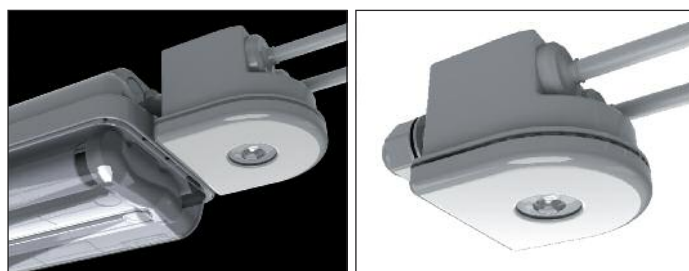

- staffe di fissaggio

in dotazione

**INSTALLAZIONE SU BARRA ELETTRIFICATA O SOSPENSIONE**


- staffe di fissaggio con ganci di sospensione

in dotazione


**INSTALLAZIONE CON MODULO DI ILLUMINAZIONE DI EMERGENZA**


**19351** Inverter LED IP65 SE/SA/LA 1N

da ordinare separatamente

## Reattore elettronico

Tubi esclusi

W	REATTORE ELETTRONICO Cod. Ord.	€
03 1x18	<b>118RE</b>	-
03 2x18	<b>218RE</b>	-
03 1x36	<b>136RE</b>	-
03 2x36	<b>236RE</b>	-
03 1x58	<b>158RE</b>	-
 03 2x58	<b>258RE</b>	-