



Plusline ES Small

Plusline 118mm 2y 400W R7s 230V 1BB

Lampada alogena lineare a tensione di rete con qualità e affidabilità di livello superiore. Offre durata molto lunga e vivida luce alogena. Soluzione ideale per gli apparecchi decorativi e per i proiettori per illuminazione di sicurezza o mirata.

Dati del prodotto

Informazioni generali	
Attacco	R7S [R7s]
Posizione di funzionamento	UNIVERSAL [UNIV.]
Durata di vita nominale (Nom)	2000 h
Ciclo di commutazione on/off	8.000 X

Dati tecnici di illuminazione	
Flusso luminoso (Nom)	8600 lm
Flusso luminoso (specificato) (Nom)	8600 lm
Temperatura di colore correlata (Nom)	2900 K
Efficienza luminosa (specificata) (Nom)	21,5 lm/W
Indice di resa dei colori (Nom)	100
LLMF a fine durata vita nominale (Min)	80 %

Funzionamento e parte elettrica	
Power (Rated) (Nom)	400.0 W
Corrente lampada (Nom)	1,74 A
Wattaggio equivalente	500 W
Tempo di avvio (Nom)	0,0 s
Tempo di riscaldamento al 60% luce (Nom)	instant full light
Fattore di potenza (Nom)	1
Tensione (Nom)	230 V

Controlli e regolazione del flusso	
Regolabile	Si

Meccanica e corpo	
Finitura lampadina	Chiara (CL)

Approvazione e applicazione	
Classe di efficienza energetica (ELL)	D
Consumo energetico kWh/1000 h	400 kWh

Requisiti per il design dell'apparecchio	
Temperatura della lampadina (Max)	900 °C
Temperatura al pinch-point (Max)	350 °C

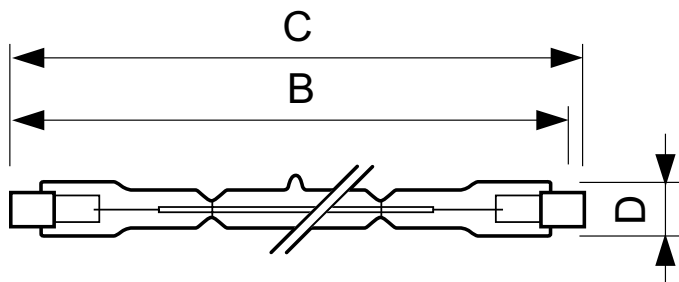
Dati del prodotto	
Codice prodotto completo	872790085389600
Nome prodotto ordine	Plusline 118mm 2y 400W R7s 230V 1BB
EAN/UPC - Prodotto	8727900853896
Codice d'ordine	85389600
Codice Locale	400ESPLUS
Numeratore - Quantità per confezione	1
Numeratore - Confezioni per scatola esterna	100
N. materiale (12NC)	924572144210
Peso netto (Pezzo)	9,000 g

Plusline ES Small

ILCOS Code

HDG//RS-400-230-R7s-114,2

Disegno tecnico



Product	D (max)	B (max)	B	B (min)	C (max)
Plusline 118mm 2y 400W R7s 230V 1BB	11 mm	115,8 mm	114,2 mm	112,6 mm	118 mm

DESmall 118mm 2y 400W R7s 230V T11 CL

