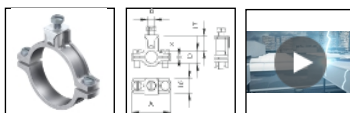
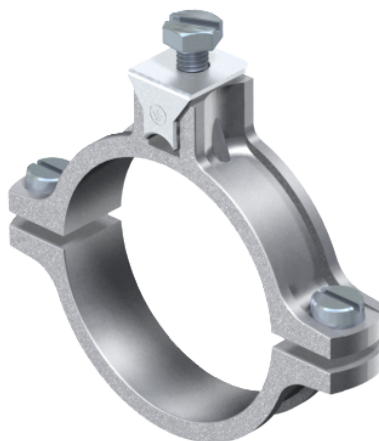



Sistemi di protezione da sovratensioni e fulmini

Fascetta di messa a terra tipo 950

- Per tubi di Ø 1/4 - 2 poll.
- Possibilità di collegamento: cavi fino a 35 mm² o conduttori tondi fino a Ø 6 mm
- Con elemento di pressione imperdibile, 2 viti a testa cilindrica M6 x 16 e 1 vite a testa esagonale M6 x 16 in acciaio, zincato galvanicamente, Modulo di protezione e base della fascetta in zinco pressofuso





Tipo	Dim. A mm	Capacità D mm	Dim. X mm	per tubo di diametro pollici	Cartone di imballo Pezzi	Conf. Pezzi	Peso kg/100 Pz.	Art.-N.	Shopping list
950 Z 1/4	45	12-14	2	1/4	300	10	5,830	5050030	
950 Z 3/8	50	15,5-17,5	2	3/8	180	10	6,020	5050057	
950 Z 1/2	54	20-22,5	2,5	1/2	120	10	7,000	5050073	
950 Z 3/4	61	25-28	3	3/4	120	10	7,620	5050081	
950 Z 1	66	31,5-34,5	3	1	150	10	8,410	5050111	
950 Z 1 1/4	78	40,5-43,5	3	1 1/4	160	10	10,030	5050138	
950 Z 1 1/2	84	46,5-49,5	3	1 1/2	150	10	10,410	5050154	
950 Z 1 3/4	88	51-54	3	1 3/4	100	10	10,251	5050170	
950 Z 2	96	58,5-61,5	3	2	80	10	12,150	5050197	

Zn Zinco pressofuso

G zincato galvanicamente

Dati tecnici

Capitolati tecnici	Dichiarazione di conformità	Documenti tecnici	Schede prodotto 3D	Certificati
950 Z 1/4 / 5050030				0,4 MB, STP 
950 Z 3/8 / 5050057				Su richiesta
950 Z 1/2 / 5050073				Su richiesta
950 Z 3/4 / 5050081				Su richiesta
950 Z 1 / 5050111				Su richiesta
950 Z 1 1/4 / 5050138				Su richiesta
950 Z 1 1/2 / 5050154				Su richiesta
950 Z 1 3/4 / 5050170				0,2 MB, STP 
950 Z 2 / 5050197				Su richiesta



Informazioni aggiuntive

Catalogo



Sistemi di protezione da
sovratensioni e fulmini
26,2 MB, PDF

Italiano 

Opuscolo



Il massimo della protezione
contro fulmini e sovratensioni
8 MB, PDF

Italiano 

Update: 7/7/2019

