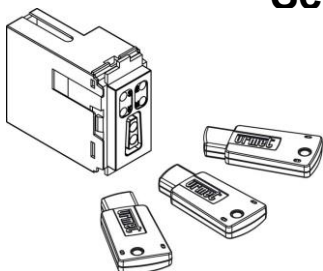


KIT CHIAVE AD ALTA SICUREZZA Sch. 1067/334 INSERITORE SUPPLEMENTARE Sch.1067/335-/336



Sch. 1067/334

- N. 1 Inseritore per chiavi a contatto
- N. 3 Chiavi ad alta sicurezza
- N. 1 Adattatore Simon Urmet nea
- N. 6 Barrette colorate per personalizzazione chiavi

Sch. 1067/335-/336

- N. 1 Inseritore per chiavi a contatto
- N. 1 Adattatore Simon Urmet nea

Attraverso il seguente QR Code, è possibile scaricare l'eventuale nuova versione del libretto.



1067/334



1067/335



1067/336

<http://qrcode.urmet.com/default.aspx?prodUrmet=47304&lingua=it> (1067/334)

<http://qrcode.urmet.com/default.aspx?prodUrmet=47305&lingua=it> (1067/335)

<http://qrcode.urmet.com/default.aspx?prodUrmet=90517&lingua=it> (1067/336)

Through the following QR Code, it is possible to download the eventual new version of the booklet in English, French and German language.



1067/334



1067/335



1067/336

<http://qrcode.urmet.com/default.aspx?prodUrmet=47304&lingua=en> (1067/334)

<http://qrcode.urmet.com/default.aspx?prodUrmet=47305&lingua=en> (1067/335)

<http://qrcode.urmet.com/default.aspx?prodUrmet=90517&lingua=en> (1067/336)

ITALIANO

DESCRIZIONE GENERALE

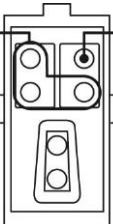
Il dispositivo è provvisto di:

- 4 LED di segnalazione: 3 per lo stato del sistema e 1 per la memoria d'allarme;
- 2 ingressi d'allarme.

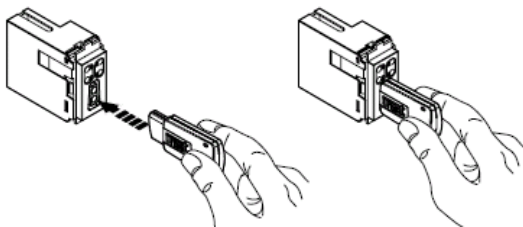
Il lettore è adatto all'installazione sui telai Bticino Magic e, tramite adattatore Bticino Cod. A5374/1, sui telai Bticino TT MATIX. L'adattatore fornito a corredo consente l'installazione del lettore sui telai Simon Urmet nea. Inoltre, mediante telai adattatori opzionali (Sch. 1056/337, 1033/036, 1033/038), il lettore può essere inserito come frutto all'interno delle seguenti linee civili: Bticino Living Light / International, Bticino Living, Bticino Axolute (Sch. 1033/036), Gewiss Playbus, Vimar Idea, Vimar Plana, Vimar Eikon (Sch. 1033/038). Il lettore viene alimentato dal Bus, con cui è collegato alla Centrale, e configurato tramite programmazione.

ATTENZIONE: In questo documento sono riportate solo alcune indicazioni essenziali sul prodotto. Per ulteriori e dettagliate informazioni fare riferimento ai manuali delle centrali serie 1067 e 1068.

Gli inseritori per chiavi a contatto sono dispositivi in grado di leggere le chiavi elettroniche Sch.1067/332. L'inseritore è dotato di 4 led per la segnalazione dello stato dell'impianto e dello stato di attivazione zone.

<p>LED VERDI Assumono i seguenti stati: Spenti: le zone sono disattivate Accesi: le zone sono attivate Lampeggianti: chiave non riconosciuta</p>		<p>LED GIALLI Assume i seguenti stati: Acceso fisso: allarme memorizzato o guasto presente Lampeggiante: presenza nell'impianto di almeno un ingresso aperto Lampeggiante veloce: chiave presente</p>
--	---	---

FUNZIONAMENTO



ATTIVAZIONE DISATTIVAZIONE TOTALE

Inserire la chiave ed estrarla quando il led giallo lampeggia.

I 3 led verdi indicano lo stato delle zone controllate: led acceso corrisponde a zona attivata. Se a un led sono associate più zone, quando non sono tutte attivate il led lampeggia.

La possibilità di attivazione di ciascuna zona dipende dalla programmazione del lettore e della chiave utilizzata.

ATTIVAZIONE PARZIALE

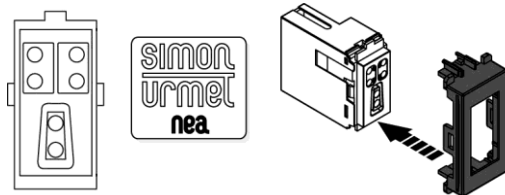
Inserire la chiave; dopo alcuni istanti il lettore presenta le possibili combinazioni di parzializzazione iniziando dall'ultima effettuata.

Per confermare la scelta avvicinare la chiave: i led delle zone attivate si accendono.

NOTA: Se si usa una chiave non acquisita (chiave non riconosciuta) lampeggiano velocemente i led verdi.

INSTALLAZIONE

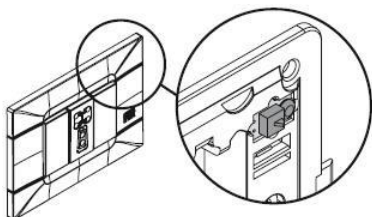
Il lettore è adatto all'installazione sui telai Bticino Magic e, tramite l'adattatore fornito a corredo, sui telai Simon Urmet nea. Sono disponibili telai adattatori opzionali per altre linee civili.



NOTA: Più lettori possono essere affiancati purché abbiano il numero di indirizzo sequenziale (lettore n.1, lettore n. 2, etc.)

ATTENZIONE: In conformità alle norme EN50131, i lettori installati all'esterno della zona protetta devono essere protetti dai dispositivi antimanomissione (tamper); l'assenza provoca la perdita della certificazione EN50131.

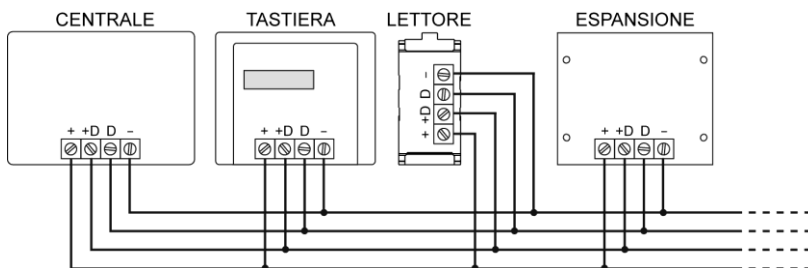
Per le placche Simon Urmet nea, utilizzare i dispositivi antimanomissione (tamper) 1069/406.



Tamper per soli telai e placche Simon Urmet nea Sch. 1069/406

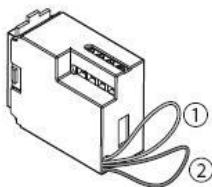
COLLEGAMENTI

Il collegamento con la centrale avviene su BUS a 4 conduttori.



La lunghezza complessiva di tutte le tratte BUS non deve superare 400 m.

INGRESSI DI ALLARME



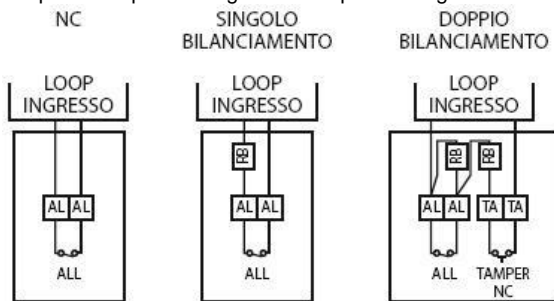
Il dispositivo presenta 2 ingressi di allarme liberamente programmabili.

Di serie, i due ingressi vengono forniti chiusi con due conduttori di colore diverso. Il filo giallo identifica l'ingresso 1, il filo verde l'ingresso 2.

Collegare il tamper all'ingresso 1 del lettore (filo giallo: interrompere il filo, tagliandolo, e collegare i due spezzoni al tamper). L'ingresso esce di fabbrica già programmato come MANOMISSIONE.

Collegare un eventuale altro dispositivo all'ingresso 2 (filo verde: interrompere il filo tagliandolo e collegare i due spezzoni al dispositivo).

Per i collegamenti, interrompere il loop e usare gli stessi fili per il collegamento al sensore.

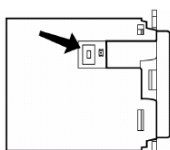


EN50131

Gli ingressi possono essere programmati come NC, NO, Singolo bilanciamento e Doppio bilanciamento. Entrambi gli ingressi possono gestire segnali veloci provenienti da sensori sismici o tapparelle, in questo caso la modalità di collegamento è fissa di tipo NC.

ATTENZIONE: l'unica modalità di collegamento conforme alla normativa EN50131 è quella a "Doppio Bilanciamento". Per ulteriori e dettagliate informazioni fare riferimento ai manuali delle centrali serie 1067 e 1068.

ACQUISIZIONE DISPOSITIVO



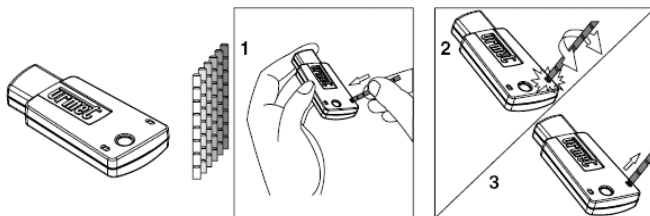
Acquisire il lettore premendo l'apposito pulsante.

Per i dettagli sulla procedura di acquisizione, consultare il manuale installazione di centrale.

Per visualizzare il numero del lettore, premere il pulsante e contare il numero di lampeggi del led giallo.

PERSONALIZZAZIONE DELLE CHIAVI

La personalizzazione delle chiavi può essere utile, ad esempio, quando si deve associare ad una chiave una operatività limitata. Inserendo nelle sedi, previste sulla chiave, le gemme colorate previste nel kit Sch. 1067/334 è possibile identificare rapidamente quella chiave.



CARATTERISTICHE TECNICHE

Tensione nominale di alimentazione (prelevati dalla centrale tramite bus)	13,8 Vcc
Tensione di funzionamento min/max	9 Vcc ÷ 15 Vcc
Corrente nominale assorbita a 12 Vcc:	
LED spenti	7 mA
LED tutti accesi	10 mA
Ingressi ausiliari	2
Grado di protezione dell'involucro	IP40 / IK02
Dimensioni (L x H x P), in mm	50 x 40 x 22
Temperatura di funzionamento	-5°C ÷ +45°C

DS1067-013E

urmet

LBT8382

URMET S.p.A.
10154 TORINO (ITALY)
VIA BOLOGNA 188/C
Telef. +39. 011.24.00.000 (RIC.AUT.)
Fax +39. 011.24.00.300 - 323

Area tecnica
servizio clienti +39. 011.23.39.810
<http://www.urmet.com>
e-mail: info@urmet.com

MADE IN ITALY