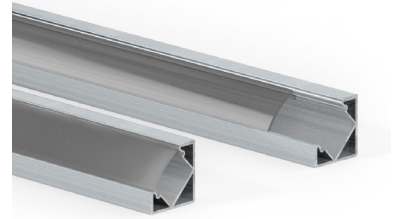


**BASE REMSA 45**

## descrizione

Base di fissaggio e dissipazione angolare in alluminio anodizzato naturale per strip led.



## dimensioni

18,1 mm x 18,1 mm, lunghezza massima 3m

## grado di protezione

IP 40

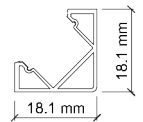
## sorgenti luminose

Remsa 120, Remsa 120 HP  
Remsa 96 RGB, 120 RGB  
Serie Remsa Special  
Serie R



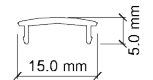
## installazione

Fissaggio tramite clip



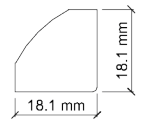
## COP FLAT - accessorio

Copertura piatta in policarbonato trasparente o opalina  
Dimensioni: 15x5mm lunghezza personalizzabile max 3m



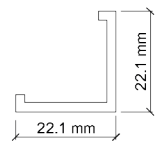
## END CAP 45 - accessorio

Tappo di chiusura in PMMA grigio per Base Remsa 45  
Dimensioni: 18,1x18,1 mm



## CLIP 45 - accessorio

Sistema di fissaggio per Base Remsa 45  
Dimensioni: 22,1x22,1mm



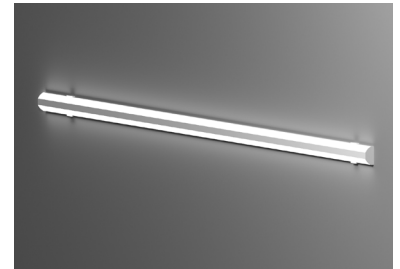
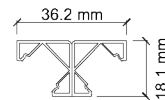
**BASE REMSA 45X2****Base Remsa 45 - Speciali**

## descrizione

Base di fissaggio e dissipazione angolare in alluminio anodizzato naturale per strip led.

## dimensioni

36,2mm x 18,1mm, lunghezza massima 3m



## grado di protezione

IP 40

## sorgenti luminose

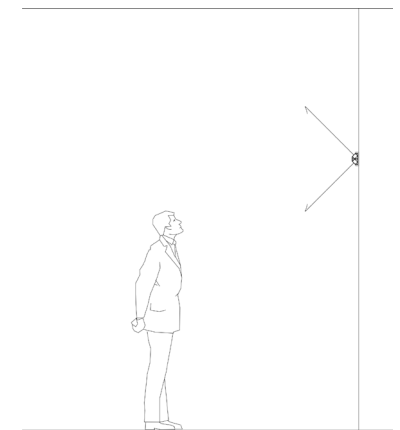
Remsa 120, Remsa 120 HP  
Remsa 96 RGB, 120 RGB  
Serie Remsa Special  
Serie R

## installazione

Fissaggio tramite clip

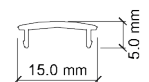
## applicazione

Plafone o applique



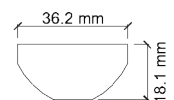
## COP FLAT - accessorio

Copertura piatta in policarbonato trasparente o opalina  
Dimensioni: 15x5mm lunghezza personalizzabile max 3m



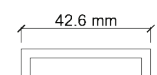
## END CAP 45x2 - accessorio

Tappo di chiusura in PMMA grigio



## CLIP 45x2 - accessorio

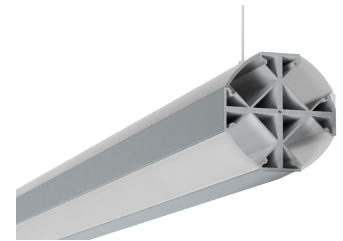
Sistema di fissaggio per Base Remsa 45x2



**BASE REMSA 45X4****Base Remsa 45 - Speciali**

## descrizione

Base di fissaggio e dissipazione angolare in alluminio anodizzato naturale per strip led.



## dimensioni

36,2mm x 36,2mm, lunghezza massima 3m

## finitura

Grigio alluminio anodizzato

## grado di protezione

IP 40

## sorgenti luminose

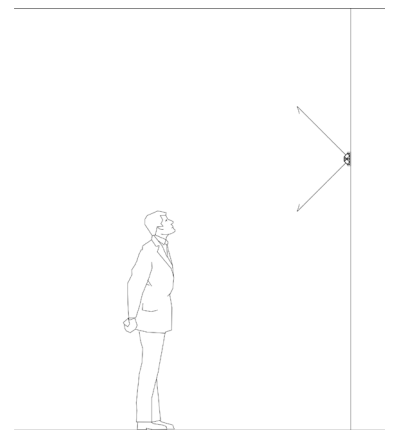
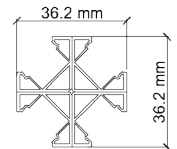
Remsa 120, Remsa 120 HP  
Remsa 96 RGB, 120 RGB  
Serie Remsa Special  
Serie R

## installazione

Fissaggio tramite clip

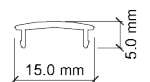
## applicazione

Sospensione



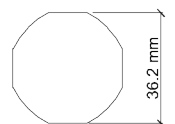
## COP FLAT - accessorio

Copertura piatta in policarbonato trasparente o opalina  
Dimensioni: 15x5mm lunghezza personalizzabile max 3m



## END CAP 45x4 - accessorio

Tappo di chiusura in PMMA grigio



## SOSP 45x4 - accessorio

Supporto di fissaggio a soffitto, completa di 2 metri di cavo d'acciaio e clip collegamento alla base 45x4

