

COPY-CONTROL-2.0

Manuale Tecnico



- Strumento di lettura frequenza, accordatura, trasmissione.
- Comparazione codici e controllo copiatura per radiocomandi.
- Lettura accordatura quarzli.
- Analizzatore di spettro.

1 Modalità di funzionamento

Il dispositivo copy-control ha 4 modalità di funzionamento, all'accensione si porta sulla funzione *Frequenzimetro*, per passare da una modalità all'altra premere per qualche secondo il tasto **P1**:

1	Frequenzimetro	Verifica e lettura della frequenza
2	Verifica Radiocomando	Verifica frequenza, codice e duplicazione telecomando
3	Accordatore	Lettura della accordatura radiocomandi quarzati
4	Analizzatore di spettro	Analizza i segnali presenti nelle diverse frequenze, utile per individuare la presenza di disturbi.

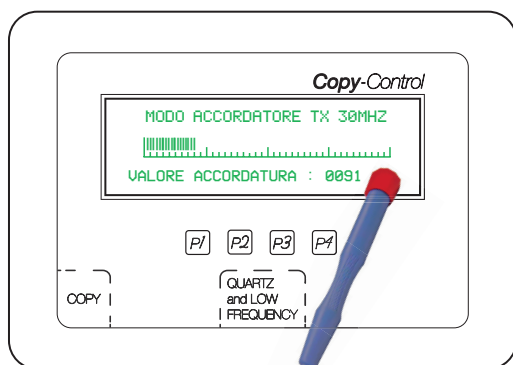
1.1 Frequenzimetro

In questa modalità il copy-control-2.0 diventa un frequenzimetro indicato per individuare la frequenza del telecomando originale da duplicare. Basta premere un tasto del telecomando avvicinandosi alla zona indicata con "quartz and low frequency".

FREQUENZIMETRO

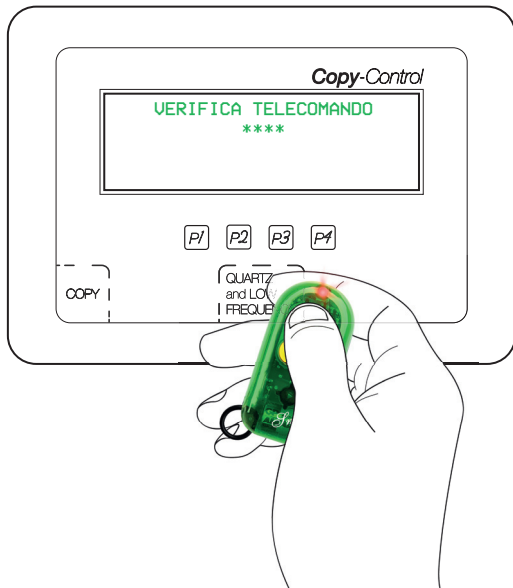
1.2 Accordatore

La funzione *Accordatore* permette di verificare l'intensità del segnale di un radiocomando quarzato. Questa funzione è di fondamentale importanza quando, una volta effettuata la copia di un radiocomando quarzato, si dovrà ottimizzarne la potenza in modo da aumentare il raggio d'azione del radiocomando stesso.



Posizionare il radiocomando come in figura vicino alla zona "quartz and low frequency". Tenere premuto un tasto del radiocomando quarzato. Con un cacciavite ceramico agire lentamente e delicatamente sul potenziometro che regola l'antenna fino a massimizzare l'indicatore di potenza che compare sul display. Una volta raggiunto il valore massimo allontanare leggermente il radiocomando e ripetere l'operazione fino a raggiungere il massimo valore visualizzabile sul display.

1.3 Verifica Radiocomando



VERIFICA TELECOMANDO:

In questa modalità di funzionamento è possibile leggere la frequenza di trasmissione del radiocomando, verificare se il codice è copiabile e se la copia tra 2 radiocomandi è avvenuta correttamente.

Verifica frequenza e copiabilità del telecomando

Verificare che il display mostri la scritta "Verifica radiocomando", nel caso di radiocomandi quarzati o serie 300 MHz portare il telecomando vicino alla zona "Quartz and Low frequency", poi seguire i passaggi:

PREMERE TASTO

Tenere premuto il pulsante del radiocomando

LASCIARE TASTO


FREQUENZA: 433.920 MHz AM

Rilasciare il pulsante

PREMERE ANCORA STESSO TASTO

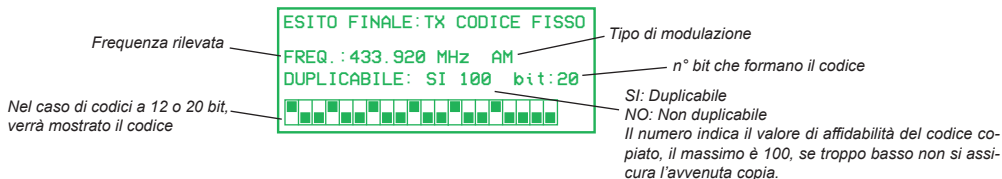
FREQUENZA: 433.920 MHz AM

Ripremere e tenere premuto il pulsante


ESITO FINALE: TX CODICE FISSO
FREQ.: 433.920 MHz AM
DUPLICABILE: SI 100 bit:21


Rilasciare il pulsante

A fine operazione il display indicherà le seguenti informazioni:



Al termine della verifica del codice e della frequenza, è possibile tornare alla modalità automatica premendo P1 oppure effettuare le 3 operazioni indicate dal display, descritte nel dettaglio nella prossima pagina:

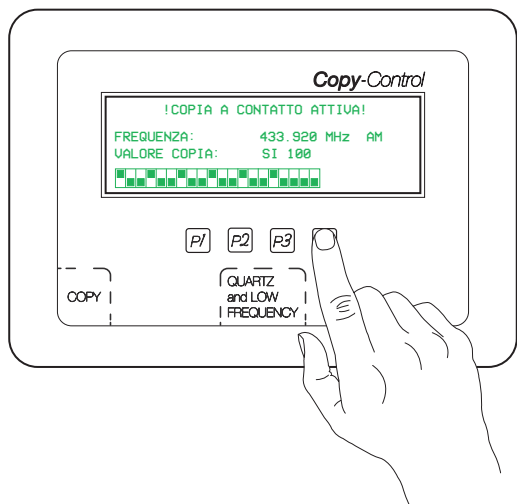
P2 PER VERIFICARE LA COPIA
* *
FREQ.: 433.920 MHz AM
DUPLICABILE: SI 100 bit:20


P3 PER COPIA SU SERIE "ONE"
* *
FREQ.: 433.920 MHz AM
DUPLICABILE: SI 100 bit:20


P4 PER COPIA A CONTATTO
* *
FREQ.: 433.920 MHz AM
DUPLICABILE: SI 100 bit:20

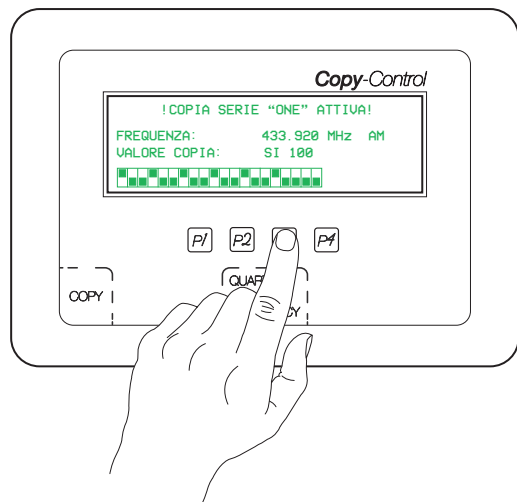

COPIA DEL CODICE

Una volta fatta la verifica della frequenza e della duplicabilità del codice, il copy-control permette di trasmettere il codice verificato, semplificando in questo modo il lavoro di copiatura, e la copia di codici difficili da ottenere direttamente dal radiocomando d'origine o già clone, sfruttando appunto la migliore sensibilità dello strumento COPY-CONTROL. *Se si possiedono radiocomandi della serie "ONE" seguire la funzione dedicata.*



Per apprendere un codice su radiocomandi **non** serie "ONE", collocare la parte ricettiva del telecomando nella zona indicata "COPY". Successivamente tenere premuto il pulsante P4 per trasmettere il codice. *Si consiglia di leggere attentamente il manuale tecnico del radiocomando utilizzato.*

COPIA DEL CODICE su RADIOCOMANDI "SERIE ONE"

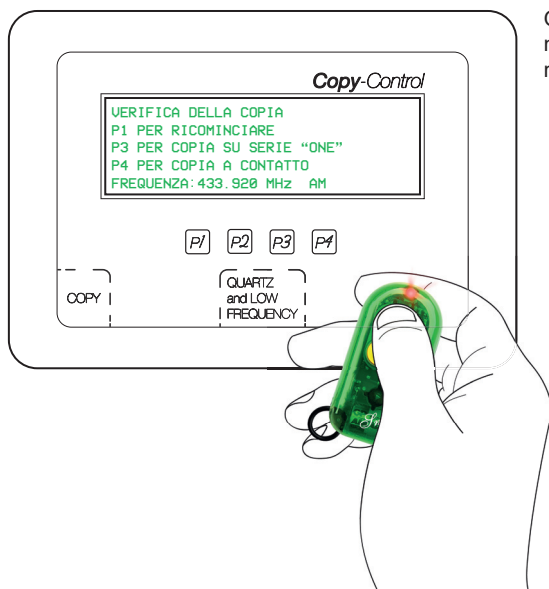


Per la serie "ONE" tenere ad una distanza di 10-20 cm il radiocomando dal copy-control, e successivamente tenere premuto il pulsante P3 per trasmettere il codice da copiare. *Si consiglia di leggere attentamente il manuale tecnico del radiocomando utilizzato.*



VERIFICA della CORRETTA DUPLICAZIONE TRA TELECOMANDI

Per verificare che il codice sia stato copiato correttamente, premere e rilasciare il tasto P2 una volta che è stato verificato il radiocomando da cui è stato copiato il codice. Quindi leggeremo sul display le seguenti indicazioni:



Ora non resta che premere il pulsante del telecomando sul quale abbiamo copiato il codice per verificare se la copia è stata effettuata correttamente.

PREMERE IL TASTO COPIATO
P3 PER COPIA SU SERIE "ONE"
P4 PER COPIA A CONTATTO
FREQUENZA: 433.920 MHZ AM

Premere il pulsante del radiocomando copiato

SI: Copia riuscita / NO: Ripetere procedura di copia

FREQ.: 433.920 MHZ AM
COPIA RIUSCITA: **SI 100** bit:20



Se compare la scritta SI, allora la copia è riuscita, se compare NO allora occorre ripetere la procedura di apprendimento codice.

PREMERE IL TASTO COPIATO
P3 PER COPIA SU SERIE "ONE"
P4 PER COPIA A CONTATTO
FREQUENZA: 433.920 MHZ AM

Sarà comunque possibile effettuare la copia tramite il copy-control-2.0 premendo i tasti P3/P4 come indicato dal display, e successivamente verificarne la copia premendo il pulsante del radiocomando copiato.

1.4 Analizzatore di spettro

In questa modalità il copy-control-2.0 permette di analizzare i segnali presenti nell'etere nelle diverse frequenze, in questo modo è possibile localizzare e verificare la presenza interferenze e disturbi radio in zona.



Premendo il tasto P2 è possibile analizzare i disturbi relativi a diverse frequenze come 433 Mhz, 868 Mhz etc.

1.5 Caratteristiche tecniche

Dimensioni	180 x 125 x 25	mm
Peso	350	g
Alimentazione	12	Vdc

2 Dichiarazione CE di conformità

(secondo Direttiva 2006/42/CE, Allegato II, parte B)

Il sottoscritto **Ernestino Bandera**,
Amministratore

DICHIARA CHE:



Azienda: EB TECHNOLOGY SRL
Indirizzo: Corso Sempione 172/5
 21052 Busto Arsizio VA Italia
Nome prodotto: COPY-CONTROL-2.0

IL PRODOTTO È CONFORME a quanto previsto dalla direttiva comunitaria:
2006/42/CE
DIRETTIVA 2006/42/CE DEL PARLAMENTO EUROPEO E DEL CONSIGLIO del 17 maggio 2006 riguardante il ravvicinamento delle legislazioni degli Stati membri relative alle macchine.
Riferimento: Allegato II, parte B (dichiarazione CE di conformità del fabbricante).
IL PRODOTTO È CONFORME a quanto previsto dalle seguenti direttive comunitarie, così come modificate dalla Direttiva 2006/42/CE del consiglio del 14 ottobre 2004:
2014/35/CE
Direttiva 2014/35/UE del Parlamento europeo e del Consiglio, del 26 febbraio 2014, concernente l'armonizzazione delle legislazioni degli Stati membri relative alla messa a disposizione sul mercato del materiale elettrico destinato a essere adoperato entro taluni limiti di tensione.
Riferimento alle norme armonizzate: EN 60335-1
2014/30/CE
Direttiva 2014/30/UE del Parlamento europeo e del Consiglio, del 26 febbraio 2014, concernente l'armonizzazione delle legislazioni degli Stati membri relative alla compatibilità elettromagnetica.
Riferimento alle norme armonizzate: EN 61000-6-2 EN 61000-6-3
IL PRODOTTO È CONFORME ai requisiti essenziali richiesti dall'articolo 3 dalla seguente direttiva comunitaria, per l'uso al quale i prodotti sono destinati:
2014/53/CE
Direttiva 2014/53/UE del Parlamento europeo e del Consiglio, del 16 aprile 2014, concernente l'armonizzazione delle legislazioni degli Stati membri relative alla messa a disposizione sul mercato di apparecchiature radio.
Riferimento alle norme: ETSI EN 300 220-3 ETSI EN 301 489-1 ETSI EN 301 498-3
Come indicato dalla direttiva 2006/42/CE si ricorda che non è consentita la messa in servizio del prodotto in oggetto finché la macchina, in cui il prodotto è incorporato, non sia stata identificata e dichiarata conforme alla direttiva 2006/42/CE.

Dairago, li 14 giugno 2007
 L'Amministratore
 Ernestino Bandera

EB TECHNOLOGY S.r.l. **NOLOGO S.r.l.**
 Corso Sempione 172/5, Via Pacinotti,44
 21052 Busto Arsizio VA 20020 Villa Cortese MI Italy
 Italy tel. +39 0331.430457
 fax.+39 0331.432496



posta@ebtechnology.it info@nologo.info
 www.ebtechnology.it www.nologo.info

EB TECHNOLOGY S.r.l.
Corso Sempione 172/5,
21052 Busto Arsizio VA Italy

posta@ebtechnology.it
www.ebtechnology.it

NOLOGO S.r.l.
Via Pacinotti 44,
20020 Villa Cortese MI Italy
tel. +39 0331.430457
fax.+39 0331.432496

info@nologo.info
www.nologo.info