

INCASSO APERTO 12W LED 4000K

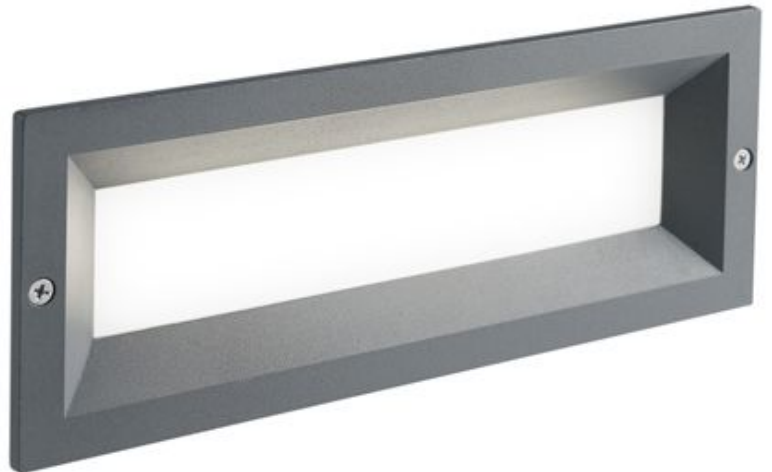
serie: MASK

Art. 99153/16

EAN 8020588025938

Colore: Grigio

Incasso in pressofusione di alluminio.
 Diffusore in termoplastico trasparente.
 Controscatola in termoplastico.
 Illuminazione con 12 LED SMD 3030.
 Consumo: 12W.
 Resa: 130W.
 Risparmio energetico: 76%.
 Flusso luminoso: 560 lumen.
 Temperatura di colore: 4000°K. Luce naturale.
 Alimentazione: 230V.
 Grado di protezione: IP65



sovil Art. 99153/16

Questo dispositivo è munito di lampade a LED integrate.

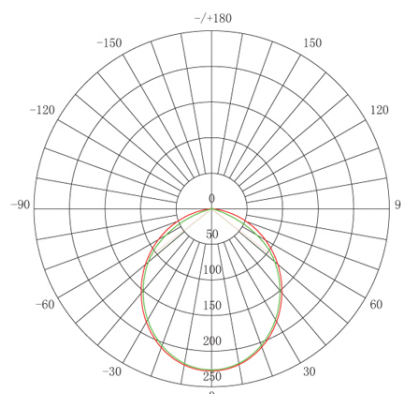
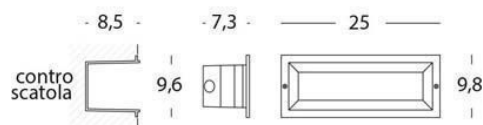
A++
A+
A
B
C
D
E

}

LED

Le lampade di questo dispositivo non sono sostituibili.

874/2012



Height	Eavg, Emax	Angle: 101.34 deg	Diameter
1m	81.48, 227.8lx		244.11cm
2m	20.37, 56.95lx		488.21cm
3m	9.053, 25.31lx		732.30cm
4m	5.092, 14.24lx		976.43cm
5m	3.259, 9.112lx		1220.54cm

UNIT: cd
 - V 0.0DEG PLAN, 104.6
 - H 0.0DEG PLAN, 101.3