

**INCASSO CHIUSO 12W LED 4000K**

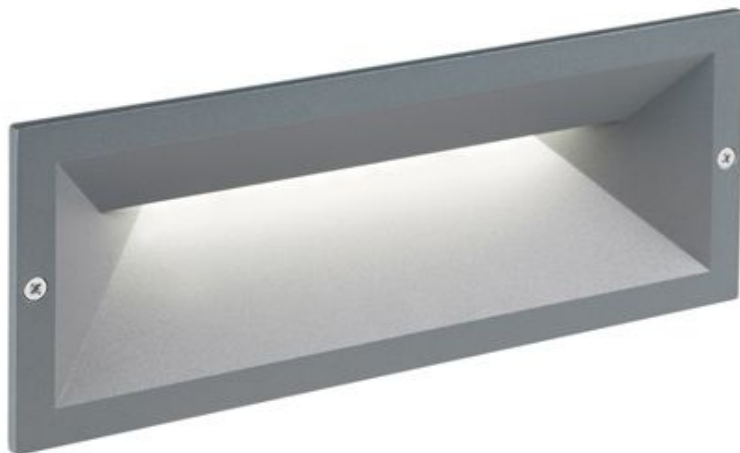
**serie: MASK**

**Art. 99152/16**

**EAN 8020588848483**

**Colore: Grigio**

Incasso in pressofusione di alluminio.  
 Diffusore in termoplastico opalino.  
 Controscatola in termoplastico.  
 Illuminazione con 12 LED SMD 3030.  
 Consumo: 12W.  
 Resa: 130W.  
 Risparmio energetico: 54%.  
 Flusso luminoso: 280 lumen.  
 Temperatura di colore: 4000°K. Luce naturale.  
 Alimentazione: 230V.  
 Grado di protezione: IP65



⊕ ✂ 12W CE

**sovil** Art. 99152/16

Questo dispositivo è munito di lampade a LED integrate.

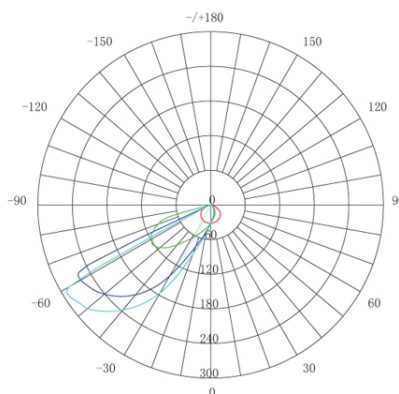
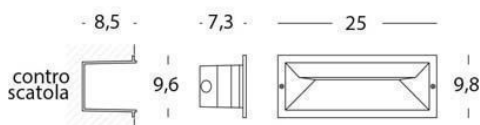
A++
A+
A
B
C
D
E

}

LED

Le lampade di questo dispositivo non sono sostituibili.

874/2012



| Height | Eavg, Emax     | Angle: 34.99 deg | Diameter |
|--------|----------------|------------------|----------|
| 1 m    | 32.08, 69.14lx |                  | 63.04cm  |
| 2 m    | 8.219, 17.03lx |                  | 126.07cm |
| 3 m    | 3.653, 7.571lx |                  | 189.11cm |
| 4 m    | 2.055, 4.259lx |                  | 252.14cm |
| 5 m    | 1.315, 2.726lx |                  | 315.18cm |

UNIT: cd  
 — C0/180, 120.1  
 — C30/210, 47.7  
 — C60/240, 36.4  
 — C90/270, 35.0