

620 Standard

Barriera automatica 230V



Lunghezza asta max
4 - 5 m

Tempo di apertura
3,5 - 4,5 s

Frequenza d'utilizzo
70%



Se ti interessa questo prodotto vedi anche:

B680H

- Rallentamento elettronico brevettato e segnalazione stati barriera a dispositivi di gestione traffico.
- Ideali per traffico intenso ma non continuo.
- Detector integrato due canali indipendenti e 11 logiche pre-impostate.

Per tutte le note di approfondimento sul prodotto scaricare il PDF del nostro catalistino.

– Modelli famiglia

Modello	Codice articolo
620 Standard	1046268

Confezioni

620 standard comprende:

corpo barriera – per asta rettangolare / tonda / tonda pivottante / tonda S (620 Standard) – per asta rettangolare articolata (620 Standard articolata), sistema oleodinamico di trasmissione del moto completo di molla di bilanciamento, scheda elettronica 624BLD incorporata, accessori d'installazione, una chiave di sblocco triangolare.

TABELLA CODICI DI ORDINAZIONE BARRIERA

Modello	Asta	Lunghezza asta (mm)	Codice versione SX	Codice versione DX
620 Standard	620 rettangolare standard	1.315 ÷ 2.055	1046268	–
		2.065 ÷ 2.555	1046208	1046408
		2.565 ÷ 3.055	1046278	1046478
		3.065 ÷ 3.815	1046288	1046488
		3.825 ÷ 4.815	1046228	1046428
	620 rettangolare standard con luci	1.315 ÷ 2.055	1046268	–
		2.065 ÷ 2.555	1046208	1046408
		2.565 ÷ 3.055	1046278	1046478
		3.065 ÷ 3.665	1046288	1046488
		3.675 ÷ 4.490	1046228	1046428
	4.500 ÷ 4.815	1047508	1047518	
	620 rettangolare standard	1.815 ÷ 2.805	1046208	1046408

Modello	con siepe	Asta	Lunghezza asta (mm)	Codice versione SX	Codice versione DX
	620 tonda S		2.815 ÷ 3.555	1046218	1046418
			3.565 ÷ 3.815	1046228	1046428
			3.825 ÷ 4.815	1047508	1047518
			0 ÷ 2.300	1046268	-
			2.310 ÷ 2.800	1046208	1046408
			2.810 ÷ 3.300	1046278	1046478
			3.310 ÷ 3.800	1046288	1046488
			3.810 ÷ 4.300	1046228	1046428
			4.310 ÷ 5.000	1046228	1046428
			620 tonda S con siepe		0 ÷ 2.300
	2.310 ÷ 2.800	1046208			1046408
	2.810 ÷ 3.300	1046218			1046418
	3.310 ÷ 3.800	1046228			1046428
	3.810 ÷ 4.300	1047508			1047518
	4.310 ÷ 5.000	1047508			1047518
	620 tonda pivottante		1.500 ÷ 2.240	1046268	-
			2.250 ÷ 2.740	1046208	1046408
			2.750 ÷ 3.000	1046278	1046478
	620 Standard ARTICOLATA	620 rettangolare articolata A(*) = 1315 ÷ 1814 mm	2.825 ÷ 3.815	1047048	1047148
			620 rettangolare articolata A(*) = 1815 ÷ 2075 mm	1.825 ÷ 2.815	1047048

(*) A = H - 1125 (mm) dove H è l'altezza tra pavimento e soffitto.

– Dimensioni e caratteristiche tecniche

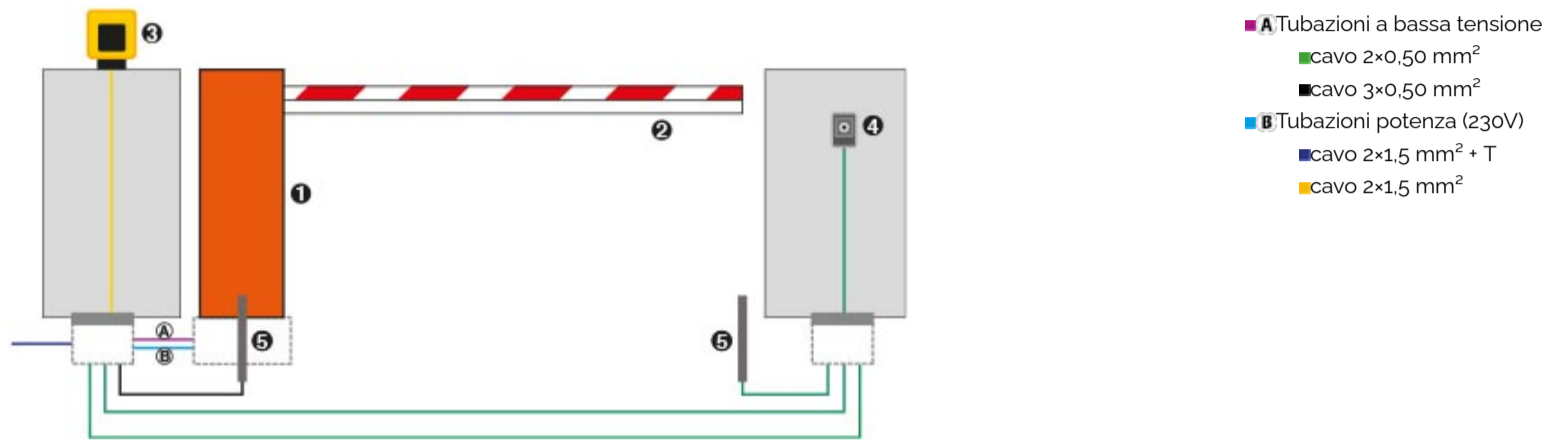
Modello	620 Standard
Tensione di alimentazione di rete	220-240V~ 50/60 Hz
Motore elettrico	Asincrono monofase
Velocità di rotazione motore	1400 rpm (*)
Potenza max	220 W
Coppia max	0 ÷ 220 / 0 ÷ 180 Nm (*)
Portata gruppo motore-pompa	0,75-1 lpm (*)
Tipo di materiale	Acciaio
Tipo di trattamento	Primer anticorrosivo 100 microns + Verniciatura in poliesteri RAL 2004
Encoder	No - sicurezza oleodinamica antischacciamento
Tipo di rallentamento	Elettronico - Regolabile con camme
Tipo di asta	Rettangolare - Rettangolare con siepe - Articolata - Tonda - Tonda pivottante
Temperatura ambiente di esercizio	-20°C ÷ +55°C
Termoprotezione	120°C
Raffreddamento	-
Grado di protezione	IP44
Peso	73 Kg
Tipo di olio	FAAC HP OIL
Dimensioni (LxPxH)	350 x 170 x 1080 mm
Lunghezza max asta	5 m
Tempo di apertura	3,5 s (90° - 3 m) - 4,5 s (90° - 4 m)



Modello	620 Standard
Frequenza di utilizzo	70%
Apparecchiatura elettronica	624BLD incorporata

(*) dati riferiti a 230V~ 50Hz.

– Esempio schema d'installazione tipo



Rif	Q.tà	Descrizione materiale	Cod.
1	1	Barriera 620 Standard	1046268
1	1	Piastra di fondazione	490058
1	1	Ricevente ad innesto 1 canale RP 433 SLH	787852
2	1	Tasca di fissaggio per asta rettangolare	428342
2	1	Asta rettangolare standard - Lunghezza 4.815 mm	428091
3	1	Lampeggiatore XLED	410029
4	1	Pulsante a chiave XK10	401302
4	1	Serratura con chiave	71275101
5	1	Coppia di fotocellule XP 30	785105
5	2	Adattatori per colonnette/a murare	401065
5	2	Colonnetta bassa in alluminio (confez. da 2 pz.)	401028
5	2	Piastra di fondazione per colonnetta in alluminio	737630
	1	Trasmittente 2 canali XT2 433 SLH LR	787007

– Apparecchiature elettroniche



Scheda elettronica 624BLD (incorporata nell'automatismo)

Per maggiori informazioni

2022715

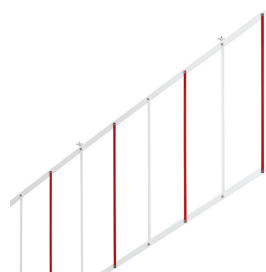


– Accessori comuni per tutte le applicazioni



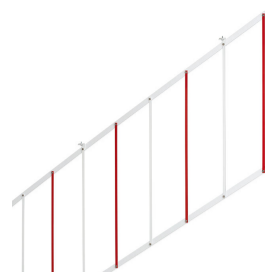
Piastra di fondazione

490058



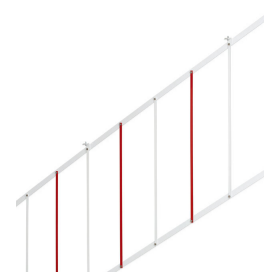
Kit siepe lunghezza 2 m
Kit siepe lunghezza 2 m

428441



Kit siepe lunghezza 1 m
Kit siepe lunghezza 1 m

428502



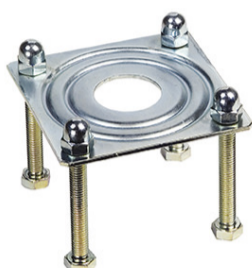
Kit siepe lunghezza 3 m
Kit siepe lunghezza 3 m

428446



Forcella regolabile per supporto asta

428806



Piastra di supporto per forcella

737621



Piedino di estremità regolabile per appoggio asta

Piedino di estremità regolabile per appoggio asta

428805



Valvola antivandalismo

401066



Gruppo antipanico

401051



Serratura di sblocco con chiave personalizzata (dal n. 1 al n. 10)

424641-50



Chiave di sblocco supplementare triangolare (confez. da 10 pz.)

713002

– Aste tonde pivottanti e accessori specifici

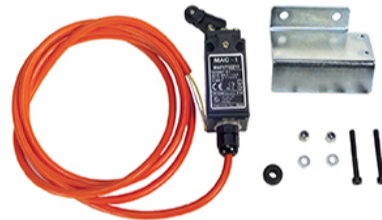


Aste tonde pivottanti



Tasca di fissaggio per asta tonda pivottante - (INOX)

428163



Sensore sfondamento per aste tonde pivottanti

390828

Lunghezza (mm)	Codice articolo
3.000	428176

– Aste tonde S e accessori specifici





Aste tonde S - Ø 75 mm
(adesivi non compresi)



Tasca di fissaggio per aste tonde S
615/620/B614



Kit collegamento luci asta



Cordone luminoso confez. da 12 m

Lunghezza (mm)	Codice articolo
2.300	428045
3.300	428042
4.300	428043
5.000	428002

428445

390992

390993



Kit 6 adesivi catarifrangenti

490117

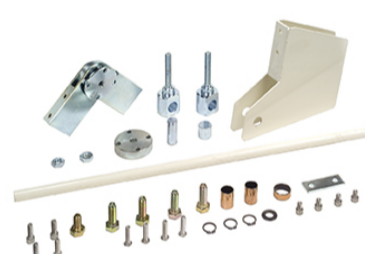
- Aste rettangolari e accessori specifici



Asta rettangolare standard



Tasca di fissaggio per asta rettangolare



Kit articolazione - H max soffitto 3 m
(solo per aste rettangolari standard)



Kit installazione luci asta rettangolare *

Lunghezza (mm)	Codice articolo
2.315	428088
2.815	428089
3.815	428090
4.815	428091

428342

428137

Kit installazione luci asta rettangolare *



Cordone luminoso confez. da 12 m

390993



Kit collegamento luci asta

390992



Dal 1965 forniamo soluzioni per automazioni in ambito residenziale, condominiale ed industriale ed il controllo accessi pedonali e veicolari.

SOCIAL NETWORKS

