

## Sistema 433MHz SLH LR



Numero di canali

Frequenza

2 - 4

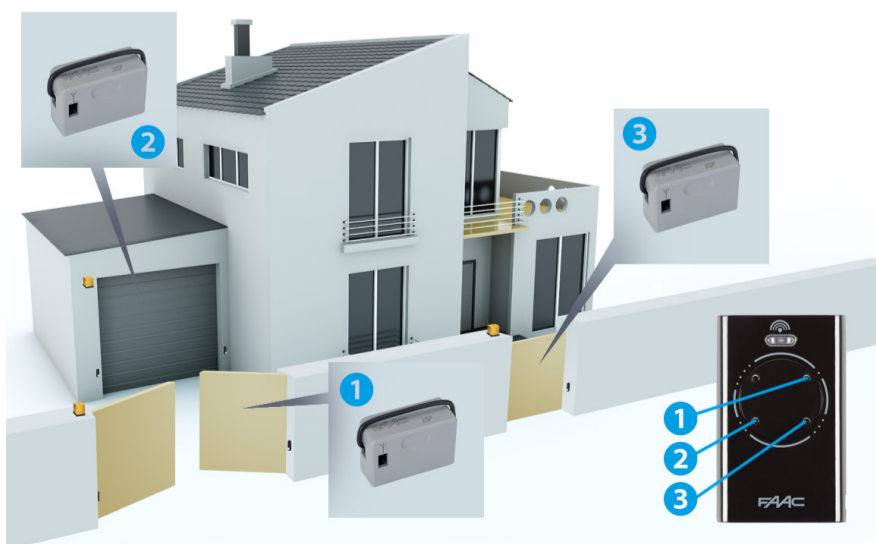
433.92 MHz

- Frequenza d'utilizzo 433,92 MHz
- Tipo di codifica: tecnologia SLH LR (**Brevetto FAAC**)
- SLH = SELF LEARNING HOPPING code: il codice varia ad ogni utilizzo della trasmittente. Un algoritmo riconosce e valida il segnale solo delle trasmittenti codificate dalla ricevente.
- Vantaggi: clonazione pressoché impossibile. Possibilità di replicare le trasmittenti codificate, anche in remoto dalla ricevente, con il sistema brevettato SELF LEARNING (da trasmittente a trasmittente), semplicemente premendo i tasti secondo una apposita sequenza.
- LR = LONG RANGE: le trasmittenti riescono a coprire quasi il DOPPIO della distanza attuale grazie ad un ulteriore **Brevetto FAAC** sull'elettronica; la trasmittente SLH LONG RANGE, ad ogni pressione dei pulsanti di comando, in tempo reale esegue un sensing dell'ambiente circostante (es: posizione della mano, presenza di disturbi elettrici, ecc...) e riconfigura automaticamente l'elettronica massimizzando, ad ogni trasmissione, la potenza radiata.

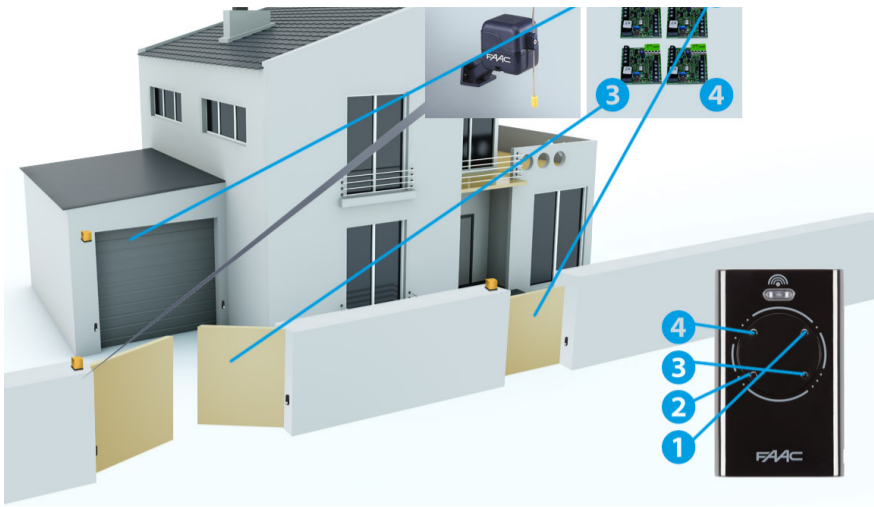
Per tutte le note di approfondimento sul prodotto scaricare il PDF del nostro catalistino.

**Pienamente compatibili con le precedenti SLH.**

### – Modulo di frequenza

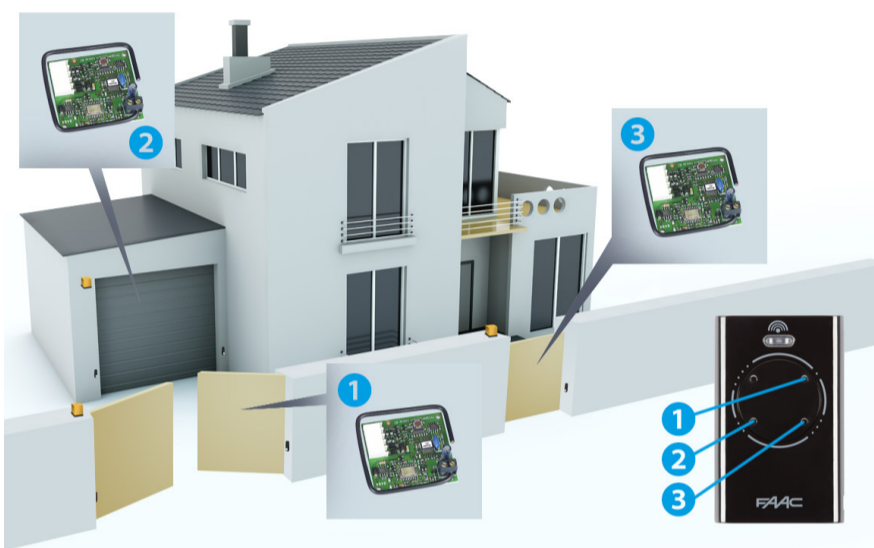


Modello	Descrizione	Codice articolo
XF 433	Modulo di frequenza	787831



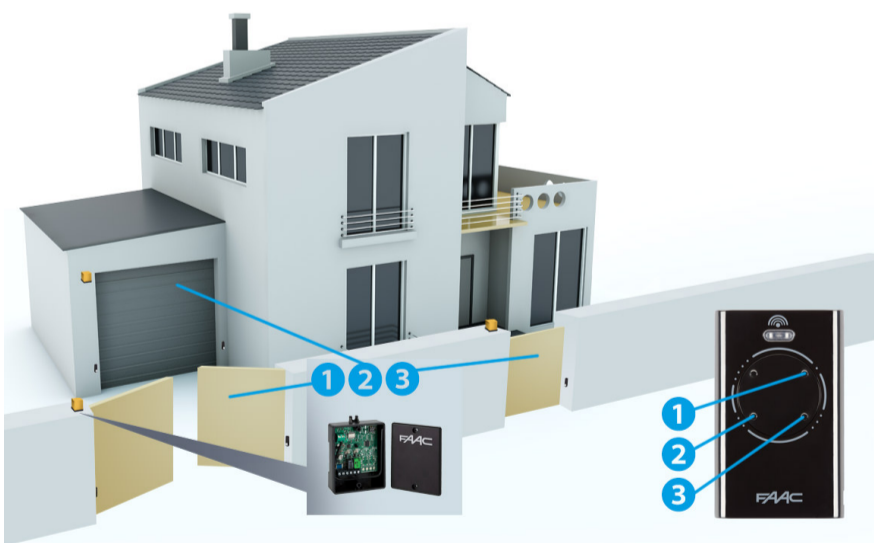
PLUS1 433 MHz	Ricevente pluricanale con antenna bipolare integrata (da abbinare a scheda di decodifica)	787833
DECODER SLH	Scheda di decodifica monocanale con uscita "a relè" per pilotare apparecchiature elettroniche FAAC e/o dispositivi ausiliari	<b>785534</b>

– Ricevente ad innesto rapido



Modello	Descrizione	Codice articolo
RP 433 SLH	Innesto 1 canale	787852
RP2 433 SLH	Innesto 2 canali	787853

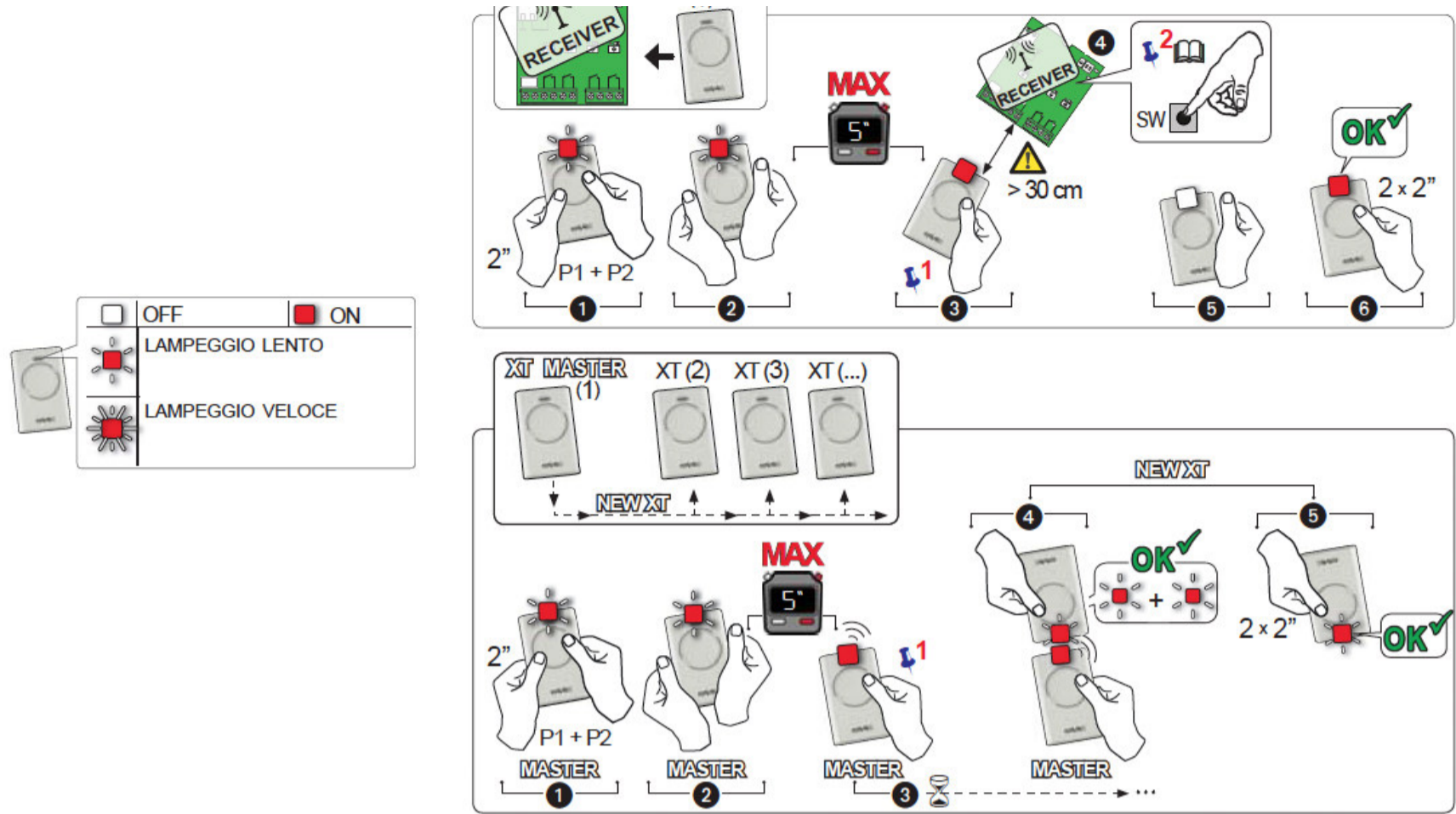
– Ricevente esterna



Modello	Descrizione	Codice articolo
XR2 433 C	2 canali 433 MHz	787752
XR4 433 C	4 canali 433 MHz	787753

– Come programmare il telecomando





### - Accessori



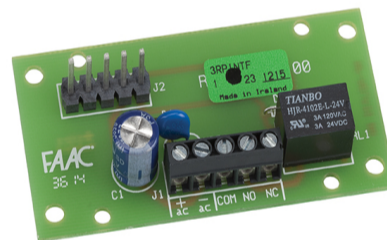
Aletta parasole/Supporto trasparente da parete

390205



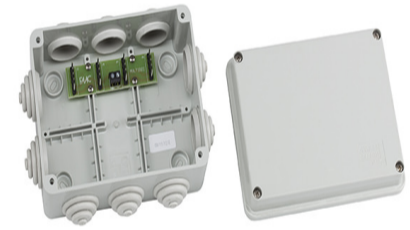
Antenna per ricevente RP / XF / XR2 / XR4 con staffa di fissaggio e cavo coassiale 5 m

412003



Interfaccia Relè per l'utilizzo di riceventi RP per collegamenti filari

787725



Modulo estensione quadricanale Multidec

102845

### + Download

Dal 1965 forniamo soluzioni per automazioni in ambito residenziale, condominiale ed industriale ed il controllo accessi pedonali e veicolari.

#### SOCIAL NETWORKS

