

S800H ENC

Attuatore oleodinamico 24V interrato

Larghezza max singola anta
2 - 4 m

Peso max
800 Kg

Frequenza d'utilizzo
Uso continuo



- Operatore interrato a tecnologia idraulica 24V.
- Encoder magnetico assoluto con BUS 2easy integrato (collegamento a due cavi non polarizzato).
- Positive stop integrati, possibilità di evitare l'installazione di battute meccaniche. Brevetto FAAC.

Per tutte le note di approfondimento sul prodotto scaricare il PDF del nostro catalistino.

– Modelli famiglia

Modello	Codice articolo
S800H ENC CBAC 100°	108720
S800H ENC SBW 100°	108724
S800H ENC CBAC 180°	108722
S800H ENC SBW 180°	108725

Confezioni

S800H ENC comprende:

un attuatore oleodinamico con blocco idraulico in apertura/chiusura (**CBAC**) o senza blocco (**SBW**), un encoder assoluto magnetico, una chiave di sblocco e regolazione.

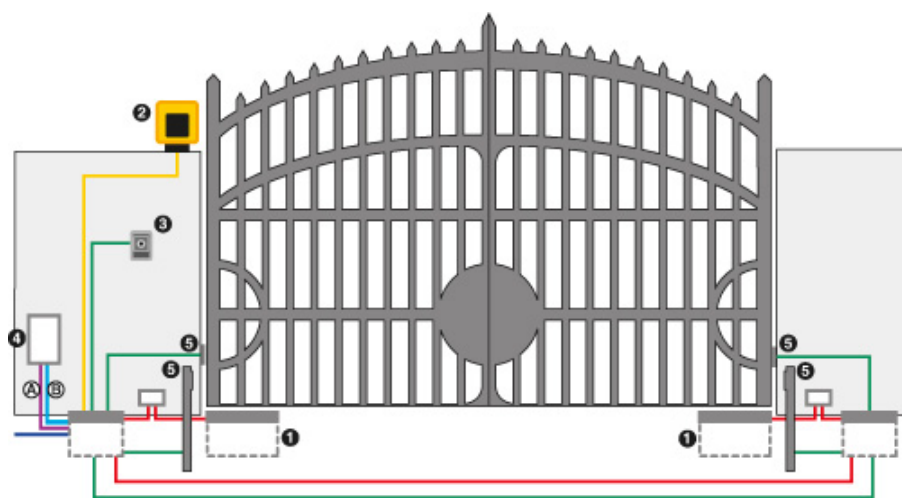
La cassetta portante comprende: una cassetta portante in acciaio con trattamento di cataforesi con perno antirotazione, un coperchio in acciaio inox satinato.

– Dimensioni e caratteristiche tecniche

Modello	S800H ENC CBAC 100°	S800H ENC SBW 100°	S800H ENC CBAC 180°	S800H ENC SBW 180°
Tensione di alimentazione di rete	220-240V~ 50/60 Hz			
Motore elettrico	Con spazzole 24V ~			
Potenza max	60 W			
Velocità angolare max	5,5°/s (con E024S) – 8,2°/s (con E124)			
Peso max anta	800 Kg			
Temperatura ambiente di esercizio	-20°C ÷ +55°C			
Grado di protezione	IP67			
Peso	14 Kg		15 Kg	

Tipo di olio	FAAC HP OIL	
Dimensioni (LxPxH)	Attuatore 380 x 220 x 160 – cassetta portante 507 x 283 x 200 mm	Attuatore 450 x 220 x 160 – cassetta portante 507 x 283 x 200 mm
Apparecchiatura elettronica	Non compresa	

+ **Esempio schema d'installazione tipo**



- **A** Tubazioni a bassa tensione
 - cavo 2x0,50 mm²
 - cavo 2x1,50 mm²
 - cavo 2x2,50 + 2x0,50 mm²
- **B** Tubazioni potenza (230V)
 - cavo 2x1,5 mm² +T

Rif	Q.tà	Descrizione materiale	Cod.
1	2	S800H ENC CBAC 100*	108720
1	2	Cassetta portante	490112
1	2	Dispositivo di sblocco idraulico (da abbinare al codice 390972) per attuatori CBAC o SBW	390035
1	2	Kit giunto scanalato per attuatori CBAC o SBW (da abbinare al codice 390035)	390972
2	1	Lampeggiatore XLED	410029
3	1	Pulsante a chiave XK10B	401304
3	1	Serratura con chiave	71275101
4	1	Apparecchiatura elettronica E124 con contenitore	790284
4	1	Ricevente XF 433 MHz	787831
5	2	Coppia di fotocellule XP 20B D	785103
5	2	Colonna (altezza max 628 mm)	401039
5	2	Piastra di fondazione per colonna	737637
	1	Trasmittente 2 canali XT2 433 SLH LR	787007

- **Apparecchiature elettroniche**



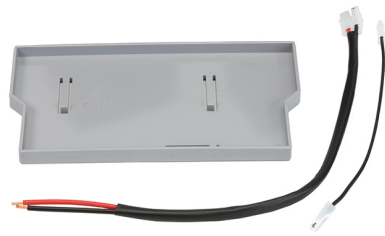
Apparecchiatura elettronica E124 con contenitore

Per maggiori informazioni

790284



– Accessori



Kit supporto batteria d'emergenza (specifico per E124)

390926



Cassetta portante

490112



Cassetta portante INOX

490113



Dispositivo di sblocco idraulico (da abbinare al codice 390972) per attuatori CBAC o SBW

390035



Kit giunto scanalato per attuatori CBAC o SBW

390972



Serratura di sblocco con chiave personalizzata

71209101-10



Kit scarpetta S800 saldata (saldatura conforme a UNI EN ISO 15614-1)

490187

+ Download

Dal 1965 forniamo soluzioni per automazioni in ambito residenziale, condominiale ed industriale ed il controllo accessi pedonali e veicolari.

SOCIAL NETWORKS

