



## B614

### Barriera automatica 24V

Lunghezza asta max  
**5 m**Tempo di apertura  
**<2 s (80° con asta 3 m)**Frequenza d'utilizzo  
**Uso continuo**

- Massima sicurezza antischiacciamento e motore con encoder integrato.
- Regolazione di velocità e fluidità di movimento.
- Apparecchiatura elettronica integrata nella parte superiore di facile accesso e programmazione intuitiva.

Per tutte le note di approfondimento sul prodotto scaricare il PDF del nostro catalistino.

#### – Modelli famiglia

Modello	Codice articolo
B614	<b>104614</b>

#### Confezioni

B614 comprende: corpo barriera, motoriduttore elettromeccanico e sistema di trasmissione, apparecchiatura elettronica, accessori d'installazione, una chiave di sblocco triangolare.

#### – Dimensioni e caratteristiche tecniche

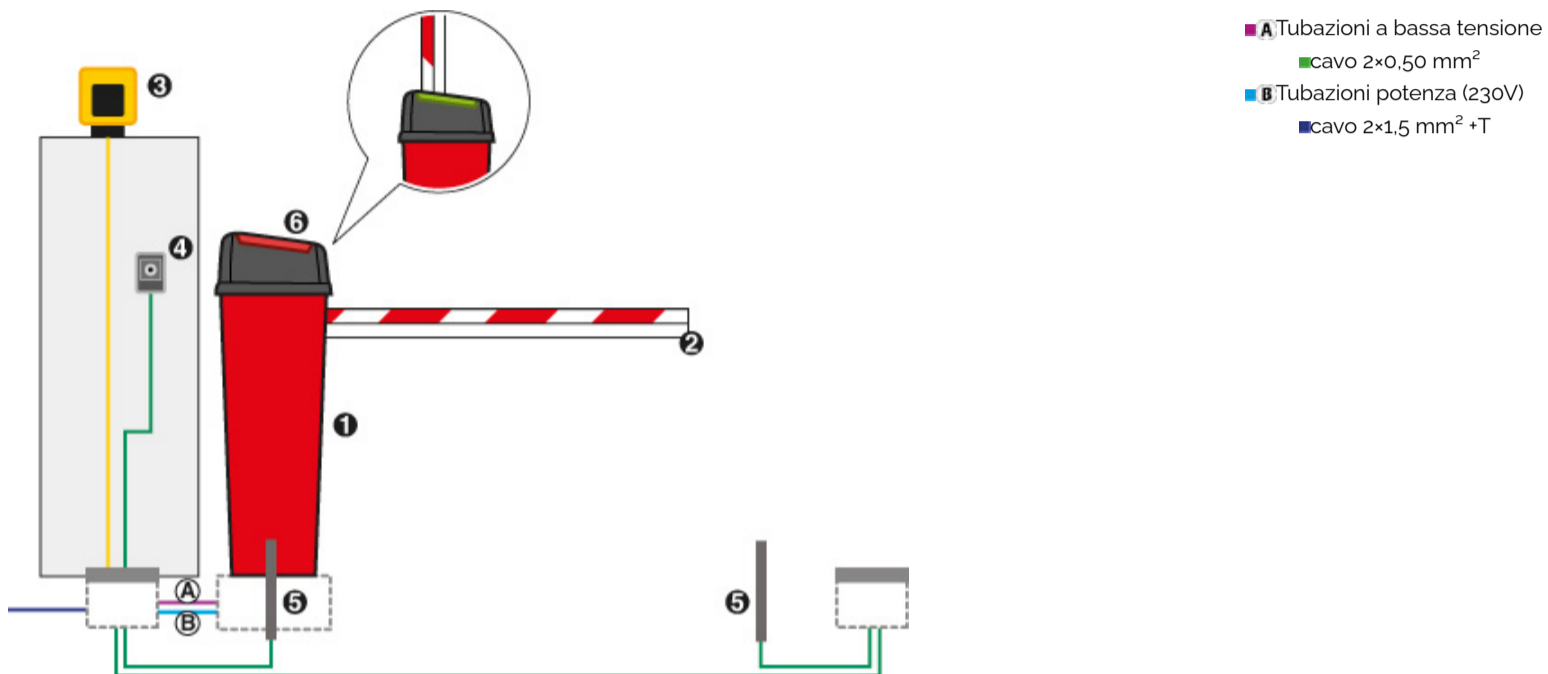
Modello	B614
Tensione di alimentazione di rete	220-240V ~ 50/60 Hz
Motore elettrico	Con spazzole 24V <sup>-</sup>
Potenza max	165 W
Coppia max	300 Nm
Tipo di materiale	Acciaio
Tipo di trattamento	Prezincatura spessore 20µm + verniciatura a polvere in poliestere
Encoder	Incrementale integrato nel motore
Tipo di rallentamento	Elettronico + meccanico
Tipo di asta	Rettangolare e tonda
Temperatura ambiente di esercizio	-20°C + +55°C
Grado di protezione	IP55 (scheda di controllo) – IP44
Peso	40 Kg
Dimensioni (LxPxH)	360 x 250 x 1163 mm (Base di installazione 305 x 230 mm)



Modello	B614
Lunghezza max asta	5 m
Tempo di apertura	< 2 s (80° - 3m)
Frequenza di utilizzo	Utilizzo continuo
Apparecchiatura elettronica	E614

(\*) dati riferiti a 230V~ 50Hz.

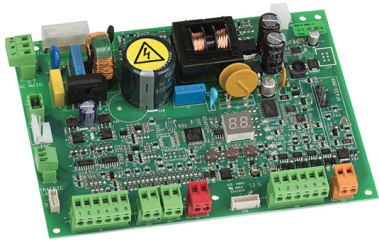
### – Esempio schema d'installazione tipo



Rif	Q.tà	Descrizione materiale	Cod.
1	1	Barriera B614	<b>104614</b>
1	1	Piastra di fondazione B614	490183
1	1	Molla di bilanciamento	721209
1	1	Ricevente XF 433 MHz	787831
2	1	Tasca di fissaggio per asta rettangolare	428342
2	1	Asta rettangolare standard - Lunghezza 4.815 mm	428091
3	1	Lampeggiatore XLED	410029
4	1	Pulsante a chiave XK10B	401304
4	1	Serratura con chiave	71275101
5	1	Coppia di fotocellule XP 30B	785106
5	2	Adattatori per colonnette/a murare	401065
5	2	Colonnetta bassa in alluminio (confez. da 2 pz.)	401028
5	2	Piastra di fondazione per colonnetta in alluminio	737630
6	1	Lampeggiante integrato	410032
	1	Trasmittente 2 canali XT2 433 SLH LR	787007

### – Apparecchiature elettroniche



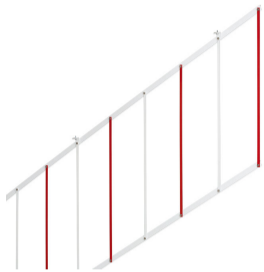


Scheda elettronica E614 (incorporata nell'automatismo)

Per maggiori informazioni

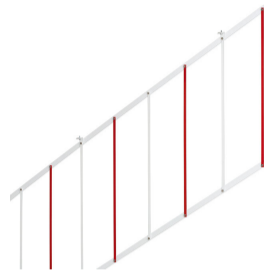
63001034

## – Accessori comuni per tutte le applicazioni



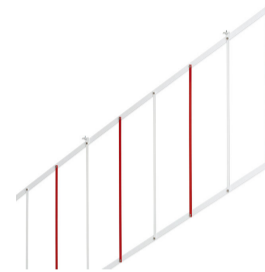
Kit siepe lunghezza 1 m  
Kit siepe lunghezza 1 m

428502



Kit siepe lunghezza 2 m  
Kit siepe lunghezza 2 m

428441



Kit siepe lunghezza 3 m  
Kit siepe lunghezza 3 m

428446



Piastra di supporto per forcella

737621



Forcella regolabile per supporto asta

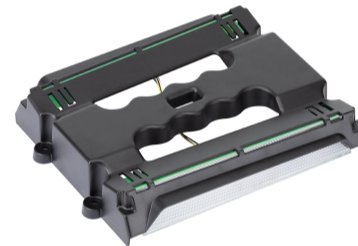
428806



Piedino di estremità regolabile per appoggio asta

Piedino di estremità regolabile per appoggio asta

428805



Lampeggiante semaforico integrato B614

410032



Chiave di sblocco supplementare triangolare (confez. da 10 pz.)

713002



Piastra di fondazione

490183



Kit batteria d'emergenza XBAT 24

390923

## – Aste tonde S e accessori specifici



Aste tonde S - Ø 75 mm (adesivi non compresi)



Tasca di fissaggio per aste tonde S 615/620/B614



Kit articolata per asta tonda S (max 4 m)



Cordone luminoso confez. da 12 m



Lunghezza (mm)	Codice articolo
2.300	428045
3.300	428042
4.300	428043
5.000	428002

428445

428444

390993



Kit 6 adesivi catarifrangenti

490117



Kit collegamento luci asta

390992

## – Molle di bilanciamento per aste tonde s



Molla di bilanciamento B614

721209



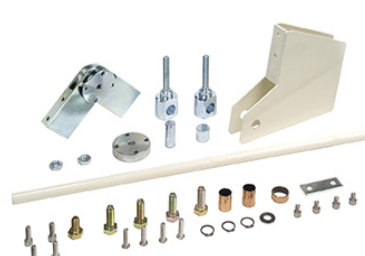
Confezione attacchi doppia molla

490186

Numero di molle necessario

Numero molle	Asta (mm)	Asta con luci (mm)	Asta con siepe (mm)	Asta con piedino (mm)	Asta con luci e piedino (mm)	Asta con luci e siepe (mm)	Asta con siepe e piedino (mm)	Asta con luci siepe e piedino (mm)	Asta con kit articolazione (mm)
1	1900 ÷ 4400	1800 ÷ 4150	1700 ÷ 3740	1400 ÷ 3750	1400 ÷ 3650	1550 ÷ 3550	1750 ÷ 3250	1750 ÷ 2540	2300 ÷ 3300
									3310 ÷ 3800 (se A ≤ 2500)
									3810 ÷ 4800 (se A ≤ 2200)
2	4410 ÷ 4900	4160 ÷ 4900	3750 ÷ 4900	3760 ÷ 4900	3660 ÷ 4900	3560 ÷ 4900	3260 ÷ 4550	2550 ÷ 4100	3310 ÷ 3800 (se A > 2500)
									3810 ÷ 4800 (se A > 2200)

## – Aste rettangolari e accessori specifici



Asta rettangolare standard

Tasca di fissaggio per asta rettangolare

Kit articolazione - H max soffitto 3 m  
(solo per aste rettangolari standard)

Kit collegamento luci asta

Lunghezza (mm)	Codice articolo
2.315	428088
2.815	428089
3.815	428090
4.815	428091

428342

428137

390992



Cordone luminoso confez. da 12 m

390993



Kit installazione luci asta rettangolare \*

390184

## - Molle di bilanciamento per aste rettangolari



Molla di bilanciamento B614

721209



Confezione attacchi doppia molla

490186

## Numero di molle necessario

Numero molle	Asta (mm)	Asta con luci (mm)	Asta con siepe (mm)	Asta con piedino (mm)	Asta con siepe e piedino (mm)	Asta con kit articolazione (mm)
1	1850 ÷ 4300	1800 ÷ 4100	1650 ÷ 3800	1350 ÷ 3700	1750 ÷ 3350	1850 ÷ 2815
						2816 ÷ 3315 (se A ≤ 1600)
						3316 ÷ 3815 (se A ≤ 1250)
2	4310 ÷ 4810	4110 ÷ 4810	3810 ÷ 4810	3700 ÷ 4810	3360 ÷ 4700	2816 ÷ 3315 (se A > 1600)
						3316 ÷ 3815 (se A > 1250)

+ [Download](#)



Dal 1965 forniamo soluzioni per automazioni in ambito residenziale, condominiale ed industriale ed il controllo accessi pedonali e veicolari.

SOCIAL NETWORKS

