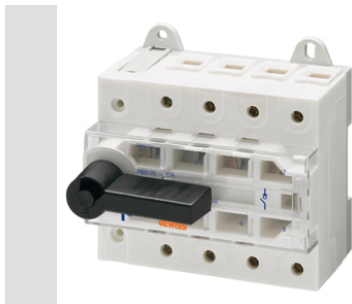


GW97724

Serie 97 MSS



N. poli	4P	Tensione nominale	400 V
N. mod. EN 50022	6	Corrente nominale	63 A
Sigla	MSS 125	Codice Electrocod	150
SEO	Interruttore		

DIMENSIONALE

CURVA FOTOMETRICA

SIMBOLOGIA TECNICA

MARCHI/APPROVAZIONI

