

# PHILIPS

Arricciacapelli

StyleCare

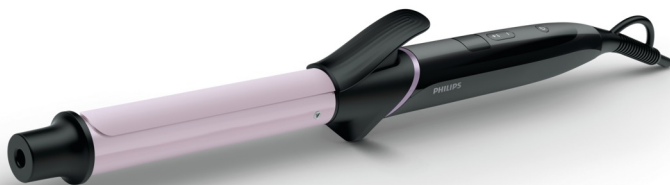
Cilindro medio da 25 mm

Ceramica con tormalina

Impostazioni digitali della temperatura



BHB864/00



## Ricci perfetti con un solo gesto

Crea facilmente ricci classici e perfetti con il nostro nuovo arricciacapelli. Il cilindro rivestito in tormalina e ceramica ti garantisce capelli protetti, luminosi e senza effetto crespo. Il calore a 200 °C ti consente di creare splendidi ricci in una sola passata.

### Per una piega perfetta

- In ceramica e tormalina per la massima morbidezza e lucentezza
- Fino a 200 °C per risultati perfetti
- Cilindro medio da 25 mm per ricci classici

### Maggiore rispetto per i capelli

- 8 impostazioni digitali della temperatura per il massimo controllo

### Facilità d'uso

- 30% di spazio in più per lo styling sul cilindro, per capelli lunghi o spessi
- Punta fredda per un uso più semplice e sicuro
- Supporto di sicurezza, più facilità di utilizzo
- Riscaldamento rapido, si può utilizzare dopo 60 secondi
- Funzione di blocco dei pulsanti per evitare di premerli involontariamente
- Cavo girevole per prevenire nodi
- Spegnimento automatico per un utilizzo sicuro
- Cavo di alimentazione da 1,8 m

# In evidenza

## Ceramica con tormalina



Il liscio cilindro in ceramica previene danni ai capelli durante lo styling. È rivestito in tormalina per donare ai tuoi ricci una morbidezza e una lucentezza straordinarie.

## Impostazioni digitali della temperatura

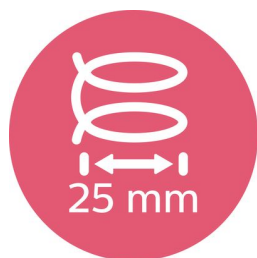
Il display digitale con 8 impostazioni della temperatura ti offre il massimo controllo per regolare la temperatura in base al tuo tipo di capelli, evitando che si danneggino.

## Fino a 200 °C



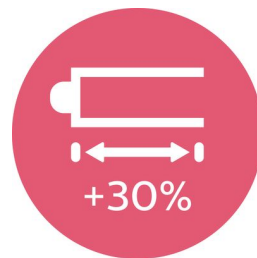
La temperatura elevata consente di modificare la piega dei capelli e garantisce i ricci che desideri.

## Cilindro medio da 25 mm



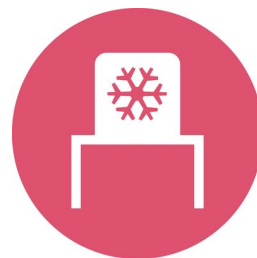
Cilindro medio da 25 mm per ricci classici

## 30% di spazio in più per lo styling



Maggiore spazio per lo styling sul cilindro, anche per capelli lunghi o spessi.

## Punta fredda



La punta dello styler è realizzata in uno speciale materiale termoresistente per mantenerla fredda. Puoi utilizzarla come punto di presa con la massima sicurezza durante la piega.

## Supporto di sicurezza



Il supporto di sicurezza consente di riporre l'arricciacapelli in modo sicuro durante l'uso.

## Riscaldamento rapido



Questo styler si riscalda rapidamente ed è pronto all'uso in 60 secondi.

## Funzione di blocco dei pulsanti



Ora hai sempre il massimo controllo. Non dovrai più preoccuparti di cambiamenti accidentali della temperatura grazie alla funzione di blocco dei pulsanti.

## Cavo girevole



Questa utile tecnologia consente di ruotare il cavo per evitare il formarsi di nodi.

## Spegnimento automatico



Questo styler per capelli è dotato di funzione di spegnimento automatico, per garantire la massima tranquillità quando lo utilizzi. Se dimentichi l'apparecchio acceso, infatti, si spegnerà automaticamente dopo 60 minuti.

# Specifiche

## Specifiche tecniche

Dimensioni del cilindro: 25 mm

Rivestimento del cilindro: Tourmaline Ceramic

Intervallo di temperatura: 130 °C – 200 °C

Numero di impostazioni di calore: 8

Tipo di controllo della temperatura: LCD

Tempo di riscaldamento: 60 secondi

Lunghezza cavo: 1,8 m

Voltaggio: In tutto il mondo V

## Caratteristiche

Spegnimento automatico: dopo 60 minuti

Blocco pulsanti

Base di appoggio

Cavo girevole

## Assistenza

Garanzia internazionale di 2 anni

