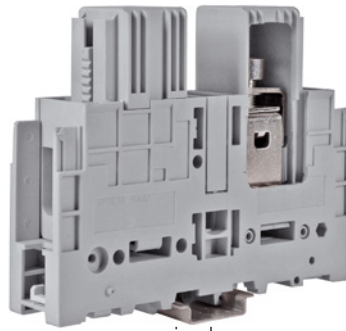
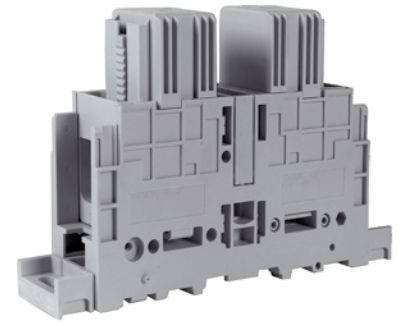


Morsetti di potenza serie GPM

- aggancio su entrambi i profilati PR/DIN e PR/3 a norma IEC 60715, tipi "a G32" e TH/35
- tensione nominale 1000 V
- versione per fissaggio a pannello – vite M6 (raccomandate con intaglio a cacciavite e rondella)
- possibilità di collegamento trasversale di parallelo
- disponibili in colore beige RAL 1001
- Certificato **CESI 13 ATEX 038U**
 - I M2 Ex e I Mb
 - II 2G Ex e IIC Gb campo di temperatura di utilizzo
 - 40 ÷ +80 °C
- **CoC IEC Ex CES 13.0012U**
- temperatura massima di esercizio continuativo 100°C



versione base



versione fissaggio a pannello

versione base	GPM.95/CC codice GP300	GPM.150/CC codice GP600	GPM.240/CC codice GP900
versione grigia	GPM.95/CC/GR codice GP300GR	GPM.150/CC/GR codice GP600GR	GPM.240/CC/GR codice GP900GR
versione per fissaggio a pannello	GPM.95/CC/FIX codice GP310	GPM.150/CC/FIX codice GP610	GPM.240/CC/FIX codice GP910
versione per fissaggio a pannello	GPM.95/CC/FIX/GR codice GP310GR	GPM.150/CC/FIX/GR codice GP610GR	GPM.240/CC/FIX/GR codice GP910GR

CARATTERISTICHE TECNICHE

funzione / tipo	passante	passante	passante
sezione nominale (mm ²)	95	150	240
capacità di connessione			
conduttori flessibili (mm ²)	35 ÷ 95	50 ÷ 150	95 ÷ 240
conduttori rigidi (mm ²)	25 ÷ 120	35 ÷ 185	35 ÷ 300
barre e/o capicorda	-	-	-
tensione nom. / corrente nom. / calibro sec. IEC 60947-7-1	1000 V / 232 A / B12	1000 V / 309 A / B14	1000 V / 415 A / B16
tensione nom. / corrente nom. / AWG UL	-	-	-
corrente massima	320A	440A	600A
tensione impulsiva dimensionamento / grado di inquinamento	12 KV / 3	12 KV / 3	12 KV / 3
lunghezza spelatura (mm)	35	35	43
coppia di serraggio - barra (di prova / massima) (Nm)	-	-	-
coppia di serraggio - cavo (di prova / massima) (Nm)	6 / 9 (vite cava esagonale chiave 6 mm)	10 / 15 (vite cava esagonale chiave 8 mm)	14 / 21 (vite cava esagonale chiave 8 mm)
altezza / larghezza / spessore	113 / 140 / 32	134 / 140 / 42	150 / 154 / 52
altezza / larghezza / spessore	120 / 140 / 32	141 / 140 / 42	157 / 154 / 52
altezza / larghezza / spessore	117 / 140 / 32	138 / 140 / 42	154 / 154 / 52
altezza / larghezza (interasse di fissaggio) / spessore (fissaggio a parete)	108 / 173 (158) / 32	129 / 173 (158) / 42	144 / 187 (172) / 52

APPROVAZIONI



ACCESSORI	Sigla	Codice	Sigla	Codice	Sigla	Codice
Piastrina terminale						
Ponte di parallelo fisso						
Ponte di parallelo sezionabile						
Piattina di parallelo multiplo						
Vite e colonnina di parallelo						
Diaframma colorato						
Diaframma separatore ponti						
Presca per spina di derivazione						
Spina di derivazione						
Striscia di numerazione						
Protezione per ponti						
Staffa piana di supporto						
Cartellino nominativo						
Blocchetto terminale						