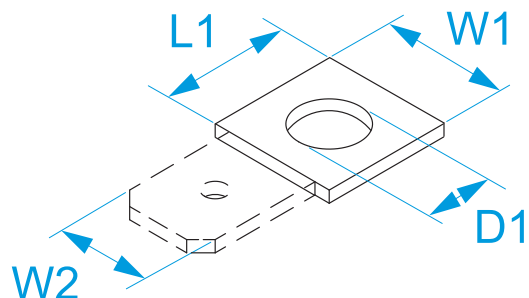


Famiglia prodotto: Terminali non isolati - Connettori innesto ottone
Codici articolo: 01002, 02002, 01005, 02005, 01009, 02009, 02005KL
Descrizione: TERMINALI A CONNESSIONE RAPIDA · NON ISOLATI · MASCHIO-PANNELLO

Immagine:

Specifiche:

MATERIALE TERMINALE: ottone stagnato/passivato

NORMA DI RIF.: EN 61210: 2010-11

Codice Referenza	Materiale	Maschio (mm)	Maschio (")	W1 (mm)	W2 (mm)	L1 (mm)	D1 (mm)	
01002	ottone passivato	6.3 x 0.8	0.250x0.032	6,3	8	6,3	4,3	100/1000
02002	ottone stagnato	6.3 x 0.8	0.250x0.032	6,3	8	6,3	4,3	
01005	ottone passivato	6.3 x 0.8	0.250x0.032	6,3	8	6,3	4,3	
02005	ottone stagnato	6.3 x 0.8	0.250x0.032	6,3	8	6,3	4,3	
01009	ottone passivato	6.3 x 0.8	0.250x0.032	6,3	8	6,3	4,3	
02009	ottone stagnato	6.3 x 0.8	0.250x0.032	6,3	8	6,3	4,3	

