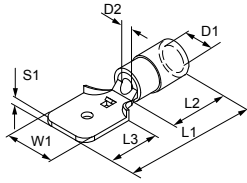


PREISOLATI IN PVC · MASCHIO

PVC INSULATED · MALE



MATERIALE TERMINALE:
 ottone stagnato
MATERIALE BUSSOLA: rame
MATERIALE ISOLANTE:
 polivinilcloruro (PVC)
TEMPERATURA D'ESERCIZIO: 75 °C max
LIVELLO DI AUTOESTINGUENZA
DELL'ISOLANTE: UL94 V0
TENSIONE NOMINALE: 300V max
COME ASSEMBLARE: doppia crimpatura

TERMINAL MATERIAL:
 tinned brass
END-SLEEVE MATERIAL: copper
INSULATION MATERIAL:
 polyvinylchloride (PVC)
OPERATING TEMPERATURE: 75 °C max
INSULATION SELF-EXTINGUISHING
GRADE: UL94 V0
RATED VOLTAGE: 300V max
HOW TO ASSEMBLE: double crimping

Articolo Code	Colore Color	Sezione Section	Per maschio For male										
			mm ²	(AWG/MCM)	mm	Inch	W1	L1	L2	L3	D1	D2	
00180	■ Rosso Red	0,25 ÷ 1,5 (22-16)	6,3 x 0,8	0,250 x 0,032	6,3	21	10	8	3,8	1,90	0,80	100/1000	
00280	■ Blu Blue	1,5 ÷ 2,5 (16-14)	6,3 x 0,8	0,250 x 0,032	6,3	21	10	8	4,3	2,40	0,80		
00380	■ Giallo Yellow	4 ÷ 6 (12-10)	6,3 x 0,8	0,250 x 0,032	6,3	24,5	13,5	8	6	3,50	0,80		

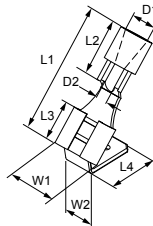


file n° E 137735

V0

PREISOLATI IN PVC · FEMMINA + MASCHIO

PVC INSULATED · PIGGY-BACKS



MATERIALE TERMINALE:
 ottone stagnato
MATERIALE BUSSOLA: rame
MATERIALE ISOLANTE:
 polivinilcloruro (PVC)
TEMPERATURA D'ESERCIZIO: 75 °C max
LIVELLO DI AUTOESTINGUENZA
DELL'ISOLANTE: UL94 V0
TENSIONE NOMINALE: 300V max
COME ASSEMBLARE: doppia crimpatura

TERMINAL MATERIAL:
 tinned brass
END-SLEEVE MATERIAL: copper
INSULATION MATERIAL:
 polyvinylchloride (PVC)
OPERATING TEMPERATURE: 75 °C max
INSULATION SELF-EXTINGUISHING
GRADE: UL94 V0
RATED VOLTAGE: 300V max
HOW TO ASSEMBLE: double crimping

Articolo Code	Colore Color	Sezione Section	Per maschio For male										
			mm ²	(AWG/MCM)	mm	Inch	W1	W2	L1	L2	L3	L4	
00198	■ Rosso Red	0,25 ÷ 1,5 (22-16)	6,3x0,8	0,250x0,032	6,6	6,3	22,8	10,5	7,8	8	3,8	1,90	100/1000
00298	■ Blu Blue	1,5 ÷ 2,5 (16-14)	6,3x0,8	0,250x0,032	6,6	6,3	22,8	10,5	7,8	8	4,3	2,50	50/500



file n° E 137735

V0
