

BTICINO &gt; Sistemi per edifici residenziali &gt; Living Now &gt; Living Now MyHome Up



## K8001

Prezzo 25,00 € (IVA esclusa)

Modulo di connessione. Dispositivo per l'alimentazione dei comandi digitali e degli attuatori tramite i frame elettrificati art. KW/KG/KM8103, KW/KG/KM8103P1, KW/KG/KM8104, KW/KG/KM8104P1 e KW/KG/KM8102P1.






## Caratteristiche tecniche

Moduli	1
Tensione	27Vd.c.
Serie	MyHOME


## Dati commerciali


Quantità minima	1
Unità di vendita	1
Prezzo	25,00
Valuta	EUR
Unità di misura	Prezzo al pezzo
Codice Ean	8005543640135


## Documentazione

-  [Scheda Tecnica](#)
-  [Istruzioni d'uso](#)
-  [Guida My Home](#)
-  [Catalogo Living Now](#)
-  [VIDEO - LIVING NOW - Icona da sempre. Oggi anche Smart](#)

Dichiariamo che tutti gli articoli del catalogo Bticino sono stati fabbricati conformemente agli elementi principali degli obbiettivi di sicurezza della Direttiva Europea Bassa Tensione: 2014/35/UE: 26 Febbraio 2014 e dove richiesto, anche conformemente alle prescrizioni di protezione essenziali di compatibilità elettromagnetica secondo la Direttiva Europea 2014/30/UE: 26 Febbraio 2014, e/o dove richiesto anche conformemente alla 1995/5/CE: 9 Marzo 1999 « R&TTE » o dove richiesto anche conformemente alla 2014/53/UE: 16 Aprile 2014 « RED ». I prodotti della Bticino S.p.A. sono conformi alle prescrizioni delle norme pubblicate dalla Commissione Elettrotecnica Internazionale (IEC). La conformità può essere provata con certificati rilasciati da organismi riconosciuti dalla IEC secondo lo schema CB (CB-scheme). I nostri articoli sono conformi alle Norme di Prodotto Europee e presentano, dove necessario, la marcatura, essi sono stati costruiti conformemente alla Regola dell'Arte in materia di sicurezza elettrica, essi non compromettono la sicurezza di persone, animali domestici e beni se installati in modo corretto, secondo la loro destinazione, e sottoposti a manutenzione non difettosa. I prodotti Bticino certificati con il marchio IMQ (Istituto italiano del Marchio di Qualità) sono inoltre conformi ai requisiti delle norme elaborate dal Comitato Elettrotecnico Italiano (CEI). Sulla base di quanto sopra tali prodotti sono da ritenersi conformi alle prescrizioni del Decreto Ministeriale n°37 del 22/01/2008.

 [VIDEO - Living Now - Montaggio del punto luce](#)

 [Brochure comandi digitali](#)

 [Video comandi digitali](#)

## Prodotti correlati



### KW8013

Comando voce. Dispositivo di comando digitale con assistente vocale integrato Amazon Alexa, comprens...

**250 €**



### KW8010

Comando LUCE. Comando digitale touch per gestire funzioni luce ON/OFF. Un singolo comando può essere...

**35 €**



### K8002S

Attuatore per tapparelle da incasso, con 2 relè 2A 250Va.c. Permette la gestione della posizione spe...

**55 €**



### KM8010

Comando LUCE. Comandi digitale touch per gestire funzioni luce ON/OFF. Un singolo comando può essere...

**35 €**



### KW8011

Comando FULL-comando capacitivo per gestire da una a tre funzioni tra le seguenti: on/off luci, dim...

**70 €**



### K8002L

Attuatore da incasso, con 2 relè indipendenti 16A 250V a.c. e neutro per funzione "zero crossing" - ...

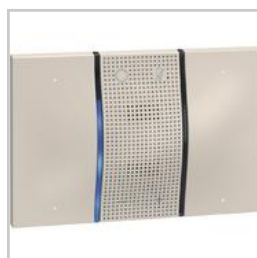
**55 €**



### KM8011

Comando FULL - comando capacitivo per gestire da una a tre funzioni tra le seguenti: on/off luci, di...

**70 €**



### KM8013

Comando voce. Dispositivo di comando digitale con assistente vocale integrato Amazon Alexa, comprens...

**250 €**



### KG8010

Comando LUCE. Comando digitale touch per gestire funzioni luce ON/OFF. Un singolo comando può essere...

**35 €**



### KG8013

Comando voce. Dispositivo di comando digitale con assistente vocale integrato Amazon Alexa, comprens...

**250 €**

Dichiariamo che tutti gli articoli del catalogo Bticino sono stati fabbricati conformemente agli elementi principali degli obbiettivi di sicurezza della Direttiva Europea Bassa Tensione: 2014/35/UE: 26 Febbraio 2014 e dove richiesto, anche conformemente alle prescrizioni di protezione essenziali di compatibilità elettromagnetica secondo la Direttiva Europea 2014/30/UE: 26 Febbraio 2014, e/o dove richiesto anche conformemente alla 1995/5/CE: 9 Marzo 1999 « R&TTE » o dove richiesto anche conformemente alla 2014/53/UE: 16 Aprile 2014 « RED ». I prodotti della Bticino S.p.A. sono conformi alle prescrizioni delle norme pubblicate dalla Commissione Elettrotecnica Internazionale (IEC). La conformità può essere provata con certificati rilasciati da organismi riconosciuti dalla IEC secondo lo schema CB (CB-scheme). I nostri articoli sono conformi alle Norme di Prodotto Europee e presentano, dove necessario, la marcatura, essi sono stati costruiti conformemente alla Regola dell'Arte in materia di sicurezza elettrica, essi non compromettono la sicurezza di persone, animali domestici e beni se installati in modo corretto, secondo la loro destinazione, e sottoposti a manutenzione non difettosa. I prodotti Bticino certificati con il marchio IMQ (Istituto Italiano del Marchio di Qualità) sono inoltre conformi ai requisiti delle norme elaborate dal Comitato Elettrotecnico Italiano (CEI). Sulla base di quanto sopra tali prodotti sono da ritenersi conformi alle prescrizioni del Decreto Ministeriale n°37 del 22/01/2008.