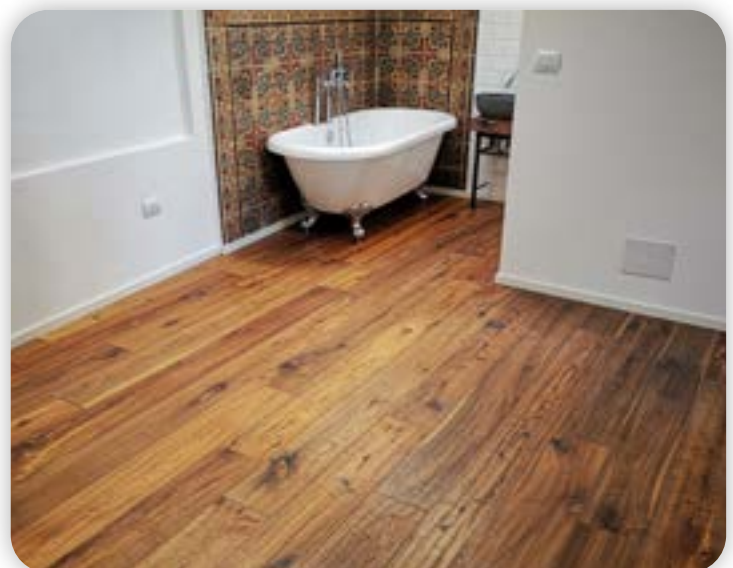


Lechner

SOLUTIONS FOR PROFESSIONAL CONSTRUCTION



CAMPI DI APPLICAZIONE

- LINEA RESILIENTI
- LINEA NAVALE
- LINEA ATTREZZATURE E ACCESSORI
- LINEA LEGNO
- LINEA ERBA SINTETICA

RASOSTUC CH1 T

LEGANTE A SOLVENTE PER LA PREPARAZIONE DI STUCCO PER PARQUET

DESCRIZIONE E IMPIEGHI

PRODOTTO PER ESCLUSIVO USO PROFESSIONALE

Legante monocomponente a base solvente con buona elasticità, eccellenti proprietà riempitive (non tende a calare), di adesione e di carteggiabilità. Prodotto a rapida essiccazione, da impastare con polvere di legno per la preparazione di stucchi ad elevate prestazioni con cui eseguire riempimenti di fessure, crepe, scheggiature e ammaccature del parquet prima della sua finitura con i prodotti vernicianti Lechner a base acqua (serie ECO e serie COMFORT) o a base solvente (serie POLI, UROIL, IGNILUX CL2001).

CARATTERISTICHE DEL PRODOTTO



Applicazione
Spatola flessibile di acciaio inox



Adatto per uso interno



Rapporto polvere legno-legante
1:3 - 1:5



Tempo di carteggiabilità
30-45 minuti



Magazzinaggio
12 mesi nelle confezioni originali sigillate



Colore
Trasparente



Base chimica
Nitrocomposto in solvente



Consumo
secondo utilizzo



Temperatura di utilizzo
+10 - +30 °C



Pulizia
Solvente CH 500 (finchè il prodotto è fresco)

MODALITÀ D'USO

Il pavimento di legno deve essere correttamente levigato e carteggiato con grana 36/60 fino ad ottenere una superficie liscia. Residui di polvere della carteggiatura che devono essere accuratamente aspirati. Agitare con cura la confezione prima dell'uso. Impastare RASOSTUC CH 1 T con polvere di legno della stessa specie ottenuta dalla seconda carteggiatura con carta o rete abrasiva di grana 60-100 fino ad ottenere un impasto della consistenza desiderata. Orientativamente il rapporto polvere di legno - RASOSTUC CH 1 T varia da 1:3 a 1:5. Tale impasto dovrà essere più o meno fluido a seconda delle dimensioni delle fessure che si devono stuccare (fessure piccole = impasto più fluido). Procedere alla stuccatura stendendo l'impasto con una spatola metallica cercando di farne penetrare nelle fessure la maggiore quantità possibile. In presenza di fessurazioni molto evidenti, ad indurimento avvenuto, può rendersi necessaria l'applicazione di una seconda stuccatura. Dopo la completa essiccazione dello stucco, rispettando i tempi indicati nelle caratteristiche chimico-fisiche, carteggiare con carta o rete abrasiva di grana 100/120, aspirare perfettamente tutta la polvere ed applicare quindi la prima mano di finitura (fondo o vernice).

ALTRE INFORMAZIONI

E' sempre consigliato effettuare prove di compatibilità su specie legnose non conosciute per valutare le eventuali variazioni di tonalità. RASOSTUC CH 1 T è compatibile con tutti i prodotti vernicianti Lechner, sia all'acqua, che a solvente. Teme il gelo. I tempi di essiccazione indicati nelle caratteristiche sono riferiti ad una temperatura ambientale di +20°C ed un'umidità relativa dell'aria del 50%. Oltre alle indicazioni riportate in questa scheda tecnica attenersi alle istruzioni descritte nelle schede tecniche degli altri prodotti qui citati.

ISTRUZIONI

PER LA SICUREZZA E LO SMALTIMENTO: Prima di utilizzare il prodotto consultare la relativa scheda dati di sicurezza. Durante l'applicazione è consigliato l'uso di guanti. Aerare l'ambiente durante e dopo l'uso. Attenersi alle norme di sicurezza in vigore. Non gettare eventuali residui nel terreno, nei corsi d'acqua o nelle fognature. Per lo smaltimento del prodotto e degli altri rifiuti derivanti dall'attività, attenersi scrupolosamente a quanto disposto dal DLgs. 152/2006 e s.m.i. (Testo Unico Ambientale). Per ulteriori informazioni rivolgersi al nostro Ufficio di Assistenza Tecnica. Il contenuto della presente scheda integra e sostituisce annullando quello della precedente.

AVVERTENZE: I dati forniti nella presente scheda tecnica rispecchiano le ns migliori conoscenze teoriche e pratiche. Poiché tuttavia non ci è possibile entrare in ogni particolare tali informazioni non vanno considerate come impegnative. Nei casi di dubbio, rivolgersi ai ns uffici tecnici.