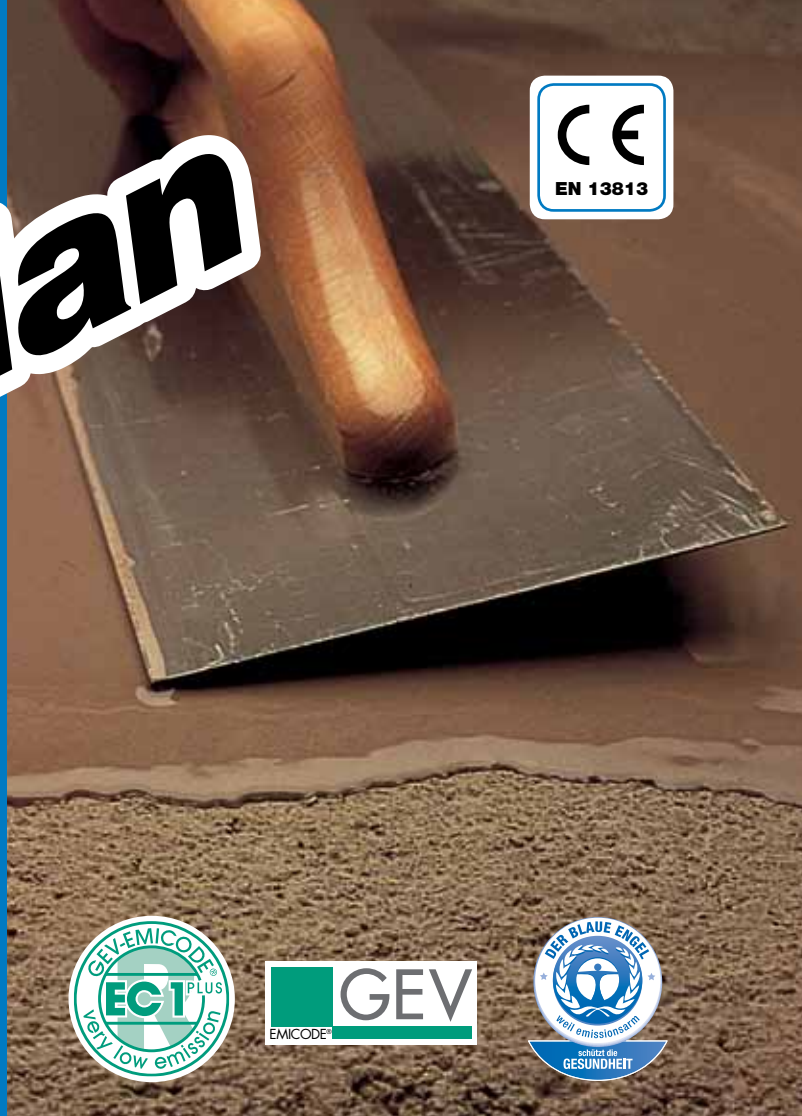




# Ultraplan

## Lisciatura autolivellante ad indurimento ultrarapido



### CLASSIFICAZIONE SECONDO EN 13813

Le lisciature realizzate con **Ultraplan** in accordo alle specifiche riportate nella presente scheda tecnica sono classificate in accordo alla normativa europea EN 13813, CT-C30-F7-A2<sub>IT</sub>-s1.

### CAMPI DI APPLICAZIONE

**Ultraplan** si usa all'interno per livellare ed eliminare differenze di spessore da 1 a 10 mm di sottofondi nuovi o preesistenti, rendendoli idonei a ricevere ogni tipo di pavimento in locali dove è richiesta un'elevata resistenza ai carichi ed al traffico.

**Ultraplan** è particolarmente adatto per sopportare il traffico di sedie a rotelle.

**Ultraplan** può essere utilizzato solo all'interno.

### Alcuni esempi di applicazione

- Lisciatura di solette in calcestruzzo e massetti cementizi o a base di **Topcem**, **Mapecem**, **Mapecem Pronto** o **Topcem Pronto**.
- Lisciatura di sottofondi in anidrite.
- Lisciatura di pavimenti riscaldanti.
- Lisciatura di pavimenti esistenti in calcestruzzo, marmette, ceramica, pietre naturali, magnesite.

### CARATTERISTICHE TECNICHE

**Ultraplan** è una polvere di colore grigio-rosato composta da cementi speciali a presa ed idratazione rapide, sabbie silicee di granulometria selezionata, resine ed additivi speciali miscelati secondo una formulazione sviluppata nei laboratori di ricerca MAPEI. **Ultraplan** impastato con acqua dà luogo ad un impasto molto scorrevole, di facile lavorabilità, perfettamente

autolivellante, con alta adesività al sottofondo e rapidissimo asciugamento.

**Ultraplan** è applicabile con pompa fino a distanze di oltre 100 m.

**Ultraplan** si applica in spessori fino a 10 mm per ogni singola mano, senza subire alcun ritiro, senza formare crepe e cavilli, fino a raggiungere un'elevatissima resistenza alla compressione, alla flessione, all'impronta e all'abrasione.

Per spessori superiori ai 10 mm (max. 20 mm), si consiglia di aggiungere circa il 30% di sabbia 0/4 mm o ghiaietto 0/8 mm.

È possibile procedere alla posa dei pavimenti su **Ultraplan** dopo ca. 12 ore dalla stesura, indipendentemente dallo spessore.

### AVVISI IMPORTANTI

- Non aggiungere altra acqua all'impasto che ha già iniziato la presa.
- Non aggiungere all'impasto calce o cemento o gesso.
- Non utilizzare **Ultraplan** per rasature all'esterno.
- Non utilizzare **Ultraplan** per sottofondi soggetti a continua risalita di umidità.
- Non applicare una mano successiva di **Ultraplan** quando la precedente è completamente asciutta; in tale caso, prima di procedere ad ulteriori rasature, applicare precedentemente un appretto a base di **Primer G** diluito con acqua in misura di 1:3 in volume.
- Non utilizzare **Ultraplan** su superfici di metallo.
- Non utilizzare **Ultraplan** a temperatura inferiore ai +5°C.

# Ultraplan

- Non applicare **Ultraplan** in spessore inferiore a 3 mm se si deve posare il parquet.

## MODALITÀ DI APPLICAZIONE

### Preparazione del sottofondo

I supporti devono essere asciutti, solidi, privi di polvere, parti asportabili, vernici, cere, oli, ruggine e tracce di gesso.

Le superfici a base cementizia non sufficientemente solide devono essere asportate o, dove possibile, consolidate con **Profas**, **Primer EP** o **Primer MF**.

Fessure e crepe nei sottofondi devono essere riparate con **Eporip**. Superfici in calcestruzzo polverose o molto porose devono essere trattate con un'applicazione di **Primer G** (1 volume di **Primer G** con 3 volumi di acqua) o con **Livigum** (1 volume di **Livigum** con 5 volumi di acqua), allo scopo di fissare la polvere ed uniformare l'assorbimento del sottofondo.

Massetti in anidrite possono essere livellati con **Ultraplan** solo previa stesura di una mano di **Primer G**, **Primer EP** o **Mapeprim SP**.

Su superfici di ceramica o pietre naturali applicare una mano di **Mapeprim SP**, previa pulizia con opportuni detergenti e abrasione meccanica. Eseguire la rasatura prima che **Mapeprim SP** sia completamente indurito (deve essere ancora improntabile).

### Preparazione dell'impasto

In un recipiente contenente 5,5-6 litri di acqua pulita versare, sotto agitazione, un sacco da kg 23 di **Ultraplan** e mescolare con miscelatore elettrico a basso numero di giri fino ad ottenere un impasto omogeneo, senza grumi ed autolivellante.

Quantitativi maggiori possono essere preparati in mescolatori per malte.

Dopo 2-3 minuti di riposo si deve rimescolare brevemente: l'impasto è pronto per l'uso.

Quando **Ultraplan** deve essere utilizzato per spessori superiori a 10 mm (max. 20 mm) si consiglia l'aggiunta di circa il 40% di sabbia di idonea granulometria, 0/4 o 0/8 mm secondo gli spessori (consultare l'assistenza tecnica MAPEI).

La quantità di **Ultraplan** impastata ogni volta deve essere quella necessaria per essere utilizzata entro 20-30 minuti (alla temperatura di +23°C).

### Stesura dell'impasto

Stendere **Ultraplan** in un'unica mano da 1 a 10 mm con una spatola metallica di grande dimensione o con racla, lasciando la spatola leggermente inclinata per ottenere lo spessore desiderato.

**Ultraplan** può essere applicato anche mediante pompe per intonaci.

Per la sua straordinaria caratteristica di autolivellamento, **Ultraplan** cancella immediatamente le piccole imperfezioni (bave di spatolatura, ecc.).

Qualora sia richiesta una seconda mano è raccomandabile applicarla non appena la prima risulti pedonabile (circa 3 ore a +23°C). La rasatura di **Ultraplan** è idonea a ricevere la posa di pavimenti resilienti, tessili, ceramici e lignei incollati dopo 12 ore a +23°C (questo tempo può variare a seconda dello spessore della lisciatura, della temperatura ed umidità dell'ambiente).

Per la posa del parquet è indispensabile che lo spessore della lisciatura di **Ultraplan**, su sottofondi in calcestruzzo, sia di almeno 3 mm. Controllare, inoltre, il contenuto di umidità con igrometro a carburo o elettrico, tenendo presente che quest'ultimo fornisce valori puramente indicativi.

### Pulizia

**Ultraplan** può essere pulito, finché fresco, dalle mani e dagli attrezzi con acqua.



Applicazione di **Ultraplan** con pompa e successiva raclatura



Stesura con spatola metallica di **Ultraplan** su pavimento esistente in ceramica previa applicazione di **Mapeprim SP**



Particolare dell'applicazione di **Ultraplan** su pavimento in ceramica esistente previa applicazione di **Mapeprim SP**



## DATI TECNICI (valori tipici)

Conforme alle norme:

– EN 13813 CT-C30-F7-A2<sub>n</sub>-s1  
– francesi: rasatura di qualità superiore (P<sub>3</sub>)  
secondo classement UPEC

## DATI IDENTIFICATIVI DEL PRODOTTO

Consistenza:	polvere fine
Colore:	grigio rosato
Massa volumica apparente (kg/m <sup>3</sup> ):	1300
Residuo solido (%):	100
EMICODE:	EC1 R Plus - a bassissima emissione

## DATI APPLICATIVI (a +23°C e 50% U.R.)

Rapporto di miscelazione:	25-26 parti di acqua per 100 parti in peso di <b>Ultraplan</b>
Spessore applicabile per mano:	da 1 a 10 mm
Autolivellamento:	sì
Massa volumica dell'impasto (kg/m <sup>3</sup> ):	1900
pH dell'impasto:	ca. 12
Temperatura di applicazione:	da +5°C a +35°C
Tempo di lavorabilità:	20-30 minuti
Tempo di presa:	45-60 minuti
Pedonabilità:	3 ore
Tempo di attesa prima dell'incollaggio:	12 ore

## PRESTAZIONI FINALI

<b>Resistenza alla compressione (N/mm<sup>2</sup>):</b> – dopo 1 giorno: – dopo 3 giorni: – dopo 7 giorni: – dopo 28 giorni:	 15,0 19,0 22,0 30,0
<b>Resistenza alla flessione (N/mm<sup>2</sup>):</b> – dopo 1 giorno: – dopo 3 giorni: – dopo 7 giorni: – dopo 28 giorni:	 3,5 5,5 6,0 8,0
<b>Resistenza all'abrasione</b> Abrasimetro Taber (mola H22-550 g - 200 giri) espressa come perdita in peso: – dopo 7 giorni: – dopo 28 giorni:	  1 g 0,7 g
<b>Durezza Brinell (N/mm<sup>2</sup>):</b> – dopo 1 giorno: – dopo 3 giorni: – dopo 7 giorni: – dopo 28 giorni:	 60 80 85 110



Abrasioni Taber eseguita su Ultraplan (provino di destra) e rasatura convenzionale (provino di sinistra) dopo 200 giri



Esempio di posa di PVC (a intarsio) su lisciatura in Ultraplan - CD 2 - Milano - Italia



Soletta livellata con Ultraplan per messa in opera di pavimenti galleggianti



# Ultraplan

## CONSUMO

Il consumo di **Ultraplan** è di 1,6 kg/m<sup>2</sup> per mm di spessore.

## CONFEZIONI

**Ultraplan** è disponibile in sacchi da 23 kg.

## IMMAGAZZINAGGIO

**Ultraplan**, conservato in ambiente asciutto, è stabile per 12 mesi. Una conservazione prolungata di **Ultraplan** può determinare nel tempo un rallentamento della presa senza che, tuttavia, vengano modificate le caratteristiche finali.

Prodotto conforme alle prescrizioni del Reg. (CE) N. 1907/2006 (REACH) - All. XVII, voce 47.

## ISTRUZIONI DI SICUREZZA PER LA PREPARAZIONE E LA MESSA IN OPERA

**Ultraplan** è irritante; contiene cemento che, a contatto con il sudore o altri fluidi del corpo, provoca una reazione alcalina irritante e manifestazioni allergiche in soggetti predisposti. Può causare danni oculari. In caso di contatto con gli occhi o la pelle lavare immediatamente e abbondantemente con acqua e consultare il medico. Si raccomanda di indossare guanti e occhiali protettivi. Per ulteriori e complete informazioni riguardo l'utilizzo sicuro del prodotto si raccomanda di consultare l'ultima versione della Scheda Dati Sicurezza.

PRODOTTO PER USO PROFESSIONALE.

## AVVERTENZA

Le informazioni e le prescrizioni sopra riportate, pur corrispondendo alla nostra

*migliore esperienza, sono da ritenersi, in ogni caso, puramente indicative e dovranno essere confermate da esaurienti applicazioni pratiche; pertanto, prima di adoperare il prodotto, chi intenda farne uso è tenuto a stabilire se esso sia o meno adatto all'impiego previsto e, comunque, si assume ogni responsabilità che possa derivare dal suo uso.*

**Fare sempre riferimento all'ultima versione aggiornata della scheda tecnica, disponibile sul sito [www.mapei.com](http://www.mapei.com)**



Questo simbolo identifica i prodotti MAPEI a bassissima emissione di sostanze organiche volatili certificati dal GEV (Gemeinschaft Emissionskontrollierte Verlegewerkstoffe, Klebstoffe und Bauprodukte e.V.), associazione per il controllo delle emissioni dei prodotti per pavimentazioni.



"Der Blaue Engel" è un'etichetta ecologica tedesca che identifica prodotti che rispettano l'ambiente, il posatore e l'utilizzatore finale. I prodotti MAPEI che riportano il logo Blaue Engel sono stati testati secondo i criteri definiti dalla normativa tedesca RAL-UZ 113. Rappresentano un vantaggio per l'ambiente e la salute in quanto sono prodotti senza solventi e a bassissima emissione di sostanze organiche volatili.



**Il nostro impegno per l'ambiente**  
I prodotti MAPEI aiutano i progettisti e i contractor a realizzare progetti innovativi certificati LEED. "The Leadership in Energy and Environmental Design", in accordo al U.S. Green Building Council.

**Le referenze relative a questo prodotto sono disponibili su richiesta e sul sito [www.mapei.it](http://www.mapei.it) e [www.mapei.com](http://www.mapei.com)**

## VOCE DI PRODOTTO

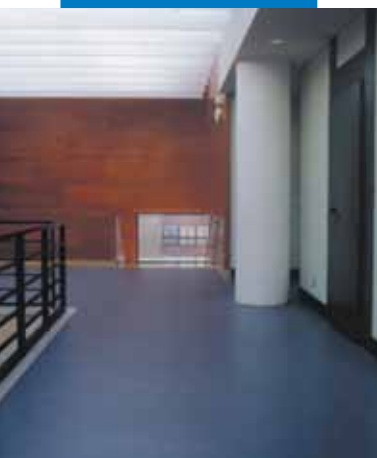
Lisciatura autolivellante per interni di sottofondi cementizi, solette in calcestruzzo, pavimenti in ceramica, marmette, pietre naturali, mediante applicazione di prodotto cementizio autolivellante a presa rapida per spessori da 1 a 10 mm (tipo **Ultraplan** della MAPEI S.p.A.). I supporti dovranno essere puliti, asciutti, sani, compatti ed eventualmente consolidati o primerizzati con idonei prodotti tipo **Primer MF**, **Prosfas**, **Primer G**, **Mapeprim SP**, **Primer EP** della MAPEI S.p.A.

Il materiale livellante dovrà possedere le seguenti caratteristiche peculiari:

Massa volumica dell'impasto (kg/m <sup>3</sup> ):	1900
pH dell'impasto:	ca. 12
Pedonabilità:	3 ore
Resistenza a compressione (N/mm <sup>2</sup> ):	30,0 (a 28 gg)
Resistenza a flessione (N/mm <sup>2</sup> ):	8,0 (a 28 gg)
Resistenza all'abrasione (g)	
Abrasimetro Taber - mola H22 - 550 g - 200 giri:	0,7 (a 28 gg)
Spessore (mm):	1-10 mm
Consumo (kg/m <sup>2</sup> ):	1,6 (per mm di spessore)



Esempio di posa di legno effettuata su livellatura in **Ultraplan**  
- Messagerie Musicali  
- Roma - Italia



Esempio di posa di linoleum effettuata su livellatura in **Ultraplan**  
- Conservatorio di Monzón - Spagna



IL PARTNER MONDIALE DEI COSTRUTTORI