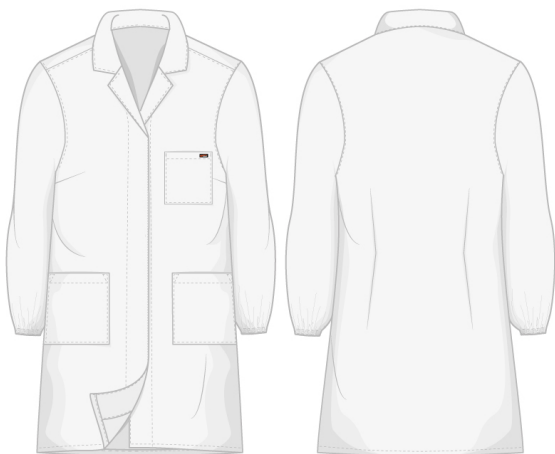




## IT865BS Camice donna CARLOFORTE

- Collo reverse
- Due tasche inferiori applicate in vita
- Un taschino petto
- Chiusura anteriore con 6 bottoni con asola coperti
- Polsino con elastico
- Senza martingala con due pences in vita posteriori



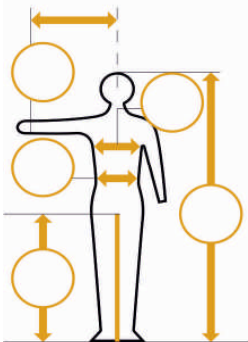
Cuciture con filo 100% poliestere a tre capi ad alta tenacità

**Taglie disponibili : XS — S — M — L — XL — XXL — 3XL**

**Categoria 1 Vestibilità conforme UNI EN ISO 13688**

# Vestibilità

MISURE RILEVATE A PELLE (in cm)	XS 40/42	S 44/46	M 48/50	L 52/54	XL 56/58	XXL 60/62	3XL 64/66
ALTEZZA PERSONA	165	170	175	180	185	190	195
COLLO	32	35	38	41	43	45	48
INTERNO GAMBA	72	75	78	81	84	87	90
GIRO VITA (MIN/MAX)	76/84	84/92	92/100	100/108	108/116	116/124	124/132
TORACE	82	90	98	106	114	122	130
LUNGHEZZA MANICA	54	58	62	66	70	74	78

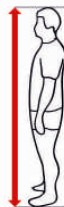


## Taglie M

Tutti gli indumenti con marchio CE riportano sull'etichetta la taglia e le misure corrispondenti. Quindi è sempre possibile controllare la taglia dell'indumento.

## Suggerimenti per prendere le misure

Maggiore è la precisione, maggiore è la vestibilità. Per una misurazione precisa, fate aderire il metro alla cintura o al torace, oppure tenetelo teso per misurare l'altezza o l'interno gamba.



### Altezza

Per prendere la misura esatta dell'altezza dovrete essere a piedi scalzi.



### Torace

La misura va presa con una T-shirt indossata, passando il metro sotto il torace appena sotto le ascelle.



### Vita

In slip o boxer, o semplicemente abbassando i pantaloni. Con le braccia sollevate, posizionate il metro dove normalmente portate la cinta dei pantaloni. Se la misura è per un monopezzo, posizionate il metro attorno alla circonferenza più larga, che spesso è lo stomaco.



### Interno gamba (cavallo)

La misura dell'interno gamba va presa con i pantaloni indossati a piedi scalzi.

## Misure del capo

	S	M	L	XL	XXL	3XL
GIROCOLLO	36.6	39	41.4	43.8	46.2	48.6
SPALLE	45.4	48	50.6	53.2	55.8	58.4
CENTRO DIETRO	92.2	96	99.8	103.6	107.4	111.2
TORACE	110	118	126	134	142	150
LUNGHEZZA MANICA	58.2	62	65.8	69.6	73.4	77.2

**Articolo T600** Terital Cotone 65% Poly 35% Cotone 140 g/m<sup>2</sup>  
**Article T600** Terital Cotton 65% Poly 35% Cotton 140 g/m<sup>2</sup>



**ART. T 600**  
 TERITAL COTONE  
 65% POLY  
 35% COTONE

<b>PESO MTQ +/- 3%</b>	140
<b>TIT. FILATO ORDITO</b>	NE 30
<b>TIT. FILATO TRAMA</b>	NE 30
<b>N° FILI X cm ORDITO</b>	29
<b>N° BAT. X cm TRAMA</b>	29
<b>ARMATURA</b>	POPELINE
<b>SOLIDITÀ DEL COL. AL SUDORE</b>	ACIDO 4/5 ALCALINO 4/5
<b>SOLIDITÀ DEL COLORE ALLO SFREGAMENTO</b>	
<b>FINISSAGGIO</b>	MAX 2.5%
<b>RIENTRO MAX</b>	2%
<b>TINTURA</b>	REATTIVA