



## IT870MDCV1 Camice uomo SAN GIMIGNANO

- Manica corta
- Collo reverse
- Chiusura anteriore con 3 bottoni in resina coperti
- Due tasche in vita
- Un taschino portacellulare petto con pattina e velcro
- Un taschino petto con soffietto centrale e portapenna
- Polsino in maglia 100% poliestere
- Martingala cucita
- Accessori in tono
- Collo e mostre colorate a contrasto
- Bordi tasche colorati a contrasto
- Bordo manica a contrasto



Cuciture con filo 100% poliestere a tre capi ad alta tenacità

**Taglie disponibili : XS — S — M — L — XL — XXL — 3XL**

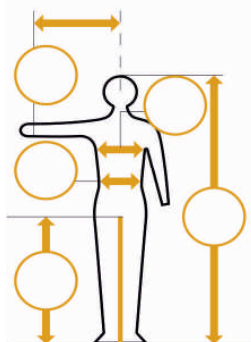
**Categoria 1 Vestibilità conforme UNI EN ISO 13688**

# Vestibilità

| MISURE RILEVATE A PELLE (in cm) | XS 40/42 | S 44/46 | M 48/50 | L 52/54 | XL 56/58 | XXL 60/62 | 3XL 64/66 |
|---------------------------------|----------|---------|---------|---------|----------|-----------|-----------|
| ALTEZZA PERSONA                 | 165      | 170     | 175     | 180     | 185      | 190       | 195       |
| COLLO                           | 32       | 35      | 38      | 41      | 43       | 45        | 48        |
| INTERNO GAMBA                   | 72       | 75      | 78      | 81      | 84       | 87        | 90        |
| GIRO VITA (MIN/MAX)             | 76/84    | 84/92   | 92/100  | 100/108 | 108/116  | 116/124   | 124/132   |
| TORACE                          | 82       | 90      | 98      | 106     | 114      | 122       | 130       |
| LUNGHEZZA MANICA                | 54       | 58      | 62      | 66      | 70       | 74        | 78        |

## Suggerimenti per prendere le misure

Maggiore è la precisione, maggiore è la vestibilità. Per una misurazione precisa, fate aderire il metro alla cintura o al torace, oppure tenetelo teso per misurare l'altezza o l'interno gamba.



### Taglie M

Tutti gli indumenti con marchio CE riportano sull'etichetta la taglia e le misure corrispondenti. Quindi è sempre possibile controllare la taglia dell'indumento.



### Altezza

Per prendere la misura esatta dell'altezza dovrete essere a piedi scalzi.



### Torace

La misura va presa con una T-shirt indossata, passando il metro sotto il torace appena sotto le ascelle.



### Vita

In slip o boxer, o semplicemente abbassando i pantaloni. Con le braccia sollevate, posizionate il metro dove normalmente portate la cinta dei pantaloni. Se la misura è per un monopezzo, posizionate il metro attorno alla circonferenza più larga, che spesso è lo stomaco.

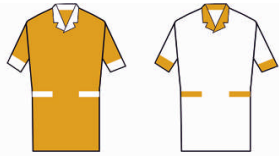


### Interno gamba (cavallo)

La misura dell'interno gamba va presa con i pantaloni indossati a piedi scalzi.

## Misure del capo

|                  | S    | M    | L   | XL    | XXL   | 3XL   |
|------------------|------|------|-----|-------|-------|-------|
| GIROCOLLO        | 44.2 | 46.6 | 49  | 51.4  | 53.8  | 56.2  |
| SPALLE           | 46.8 | 49.4 | 52  | 54.6  | 57.2  | 59.8  |
| CENTRO DIETRO    | 90.4 | 94.2 | 98  | 101.8 | 105.6 | 109.4 |
| TORACE           | 120  | 128  | 136 | 144   | 152   | 160   |
| LUNGHEZZA MANICA | 24.4 | 28.2 | 32  | 35.8  | 39.6  | 43.4  |

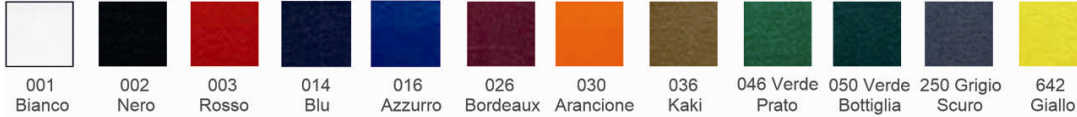


Colore Base  
Base Colour

Colore Contrasto  
Contrast Colour

**Articolo T1500** Massaua 100% Cotone 250/260 g/m<sup>2</sup>

**Article T1500** Massaua 100% Cotton 250/260 g/m<sup>2</sup>



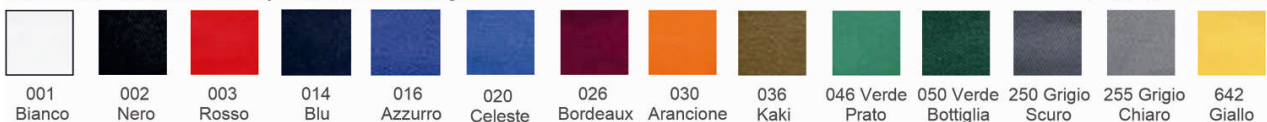
**Articolo T500** Gabardine 100% Cotone 210 g/m<sup>2</sup>

**Article T500** Gabardine 100% Cotton 210 g/m<sup>2</sup>



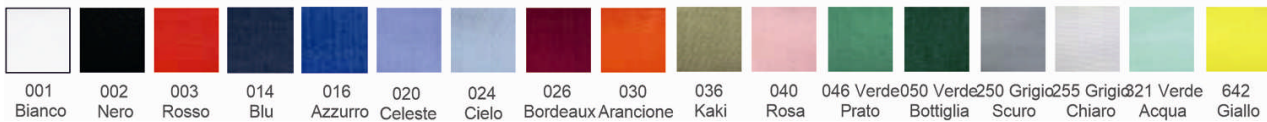
**Articolo T501** Gabardine 65% Poly 35% Cotone 210/220 g/m<sup>2</sup>

**Article T501** Gabardine 65% Poly 35% Cotton 210/220 g/m<sup>2</sup>



**Articolo T600** Terital Cotone 65% Poly 35% Cotone 140 g/m<sup>2</sup>

**Article T600** Terital Cotton 65% Poly 35% Cotton 140 g/m<sup>2</sup>



|   | <b>ART. T 1500</b><br>MASSAU<br>100% COTONE | <b>ART. T 500</b><br>GABARDINE<br>100% COTONE | <b>ART. T 501</b><br>GABARDINE<br>65% POLY<br>35% COTONE | <b>ART. T 600</b><br>TERITAL COTONE<br>65% POLY<br>35% COTONE |
|---|---|---|--|---|
| <b>PESO MTQ +/- 3%</b>                      | 250/260                                     | 210   | 210/220  | 140   |
| <b>TIT. FILATO ORDITO</b>                   | NE 16                                       | NE 20   | NE 14  | NE 30   |
| <b>TIT. FILATO TRAMA</b>                    | NE 10                                       | NE 20   | NE 14  | NE 30   |
| <b>N° FILI X cm ORDITO</b>                  | 38  | 43  | 31   | 29  |
| <b>N° BAT. X cm TRAMA</b>                   | 18  | 23  | 20   | 29  |
| <b>ARMATURA</b>                             | SPINA 4                                     | TWILL 3/1                                     | TWILL 2/1  | POPELINE  |
| <b>SOLIDITÀ DEL COL. AL SUDORE</b>          | ACIDO 4/5<br>ALCALINO 4/5                   | ACIDO 4/5<br>ALCALINO 4/5                     | ACIDO 4/5<br>ALCALINO 4/5                                | ACIDO 4/5<br>ALCALINO 4/5                                     |
| <b>SOLIDITÀ DEL COLORE ALLO SFREGAMENTO</b> | A SECCO 5<br>A ACQUA 2/3                    | A SECCO 4<br>A ACQUA 4                        |  |   |
| <b>FINISSAGGIO</b>                          | MAX 1.5%                                    | MAX 1.5%                                      | MAX 2.5%   | MAX 2.5%  |
| <b>RIENTRO MAX</b>                          | 3%  | 3%  | 2.5%   | 2%  |
| <b>TINTURA</b>                              | REATTIVA                                    | REATTIVA                                      | REATTIVA   | REATTIVA  |