



IT100STR-L Pantalone BARATTI

Pantalone lungo donna stretch
Cintura alta in vita con passanti
Chiuso in vita con due bottoni
Due tasche posteriori a filetto chiuse con pattina e bottone automatico
Cerniera anteriore ad alta resistenza
Due tasche laterali interne tipo "americana"
Due tasche coscia con pieghe e chiuse con pattina e bottone automatico
Ginocchiere preformate
Fondo gamba con cerniera e semielastico.



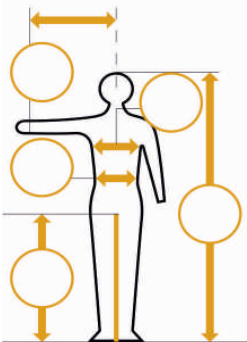
Cuciture con filo 100% poliestere a tre capi ad alta tenacità

Taglie disponibili : 38 - 40 - 42 - 44 - 46 - 48 - 50 - 52 - 54 - 56

Categoria 1 Vestibilità conforme UNI EN ISO 13688

Vestibilità

MISURE RILEVATE A PELLE (in cm)	XS 40/42	S 44/46	M 48/50	L 52/54	XL 56/58	XXL 60/62	3XL 64/66
ALTEZZA PERSONA	165	170	175	180	185	190	195
COLLO	32	35	38	41	43	45	48
INTERNO GAMBA	72	75	78	81	84	87	90
GIRO VITA (MIN/MAX)	76/84	84/92	92/100	100/108	108/116	116/124	124/132
TORACE	82	90	98	106	114	122	130
LUNGHEZZA MANICA	54	58	62	66	70	74	78

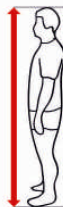


Taglie M

Tutti gli indumenti con marchio CE riportano sull'etichetta la taglia e le misure corrispondenti. Quindi è sempre possibile controllare la taglia dell'indumento.

Suggerimenti per prendere le misure

Maggiore è la precisione, maggiore è la vestibilità. Per una misurazione precisa, fate aderire il metro alla cintura o al torace, oppure tenetelo teso per misurare l'altezza o l'interno gamba.



Altezza

Per prendere la misura esatta dell'altezza dovrete essere a piedi scalzi.



Torace

La misura va presa con una T-shirt indossata, passando il metro sotto il torace appena sotto le ascelle.



Vita

In slip o boxer, o semplicemente abbassando i pantaloni. Con le braccia sollevate, posizionate il metro dove normalmente portate la cinta dei pantaloni. Se la misura è per un monopezzo, posizionate il metro attorno alla circonferenza più larga, che spesso è lo stomaco.



Interno gamba (cavallo)

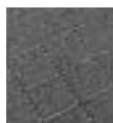
La misura dell'interno gamba va presa con i pantaloni indossati a piedi scalzi.

Misure del capo

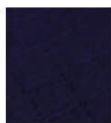
	38	40	42	44	46	48
GIROVITA	74	78	82	86	90	94
CAVALLO	76.5	78	79.5	81	82.5	84
FIANCO	96.3	98.2	100.1	102	103.9	105.8

	50	52	54	56		
GIROVITA	98	102	106	110		
CAVALLO	85.5	87	88.5	90		
FIANCO	107.7	109.6	111.5	113.4		

Articolo T405 RIPSTOP 60% Cotone 37% Poly 3% Elastane 220 g/m
Article T405 RIPSTOP 60% Cotton 37% Poly 3% Spandex 220 g/m²



250 Grigio
Scuro



014
Blu



ART. T 405
RIPSTOP ELASTICO
60% COTONE
37% POLY
3% ELASTANE

PESO MTQ +/- 3%	220
TIT. FILATO ORDITO	NE 16
TIT. FILATO TRAMA	NE 16
N° FILI X cm ORDITO	36
N° BAT. X cm TRAMA	18
ARMATURA	RIPSTOP
SOLIDITÀ DEL COL. AL SUDORE	ACIDO 4/5 ALCALINO 4/5
SOLIDITÀ DEL COLORE ALLO SFREGAMENTO	A SECCO 4 A ACQUA 3
FINISSAGGIO	MAX 1.5%
RIENTRO MAX	3%
TINTURA	REATTIVA