

Elastico posteriore in vita
Pettino "salvareni" posteriore
Una tasca posteriore c/soffietti con pattina sagomata e velcro
Due tasche applicate in vita con pattine sagomate e velcro
Una tasca pettino con pattina e doppio velcro
Cerniera anteriore ad alta resistenza
Una tasca porta metro
Bretelle in tessuto ed elastico telato esterno nella parte finale, regolabili con fibbia di plastica a sgancio esterno
Passanti sulle bretelle per fissaggio della parte in avanzo
Spacchetto laterale con due bottoni tipo jeans
Accessori in tono
Pattine inferiori a contrasto
Spacchetto laterale a contrasto
Interno gamba cucito a tre aghi con filo colorato a contrasto.



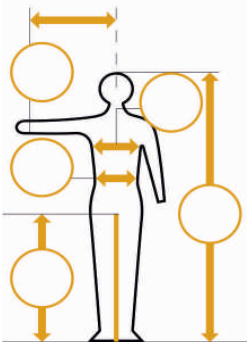
Cuciture con filo 100% poliestere a tre capi ad alta tenacità

Taglie disponibili : XS — S — M — L — XL — XXL — 3XL

Categoria 1 Vestibilità conforme UNI EN ISO 13688

Vestibilità

| MISURE RILEVATE A PELLE (in cm) | XS 40/42 | S 44/46 | M 48/50 | L 52/54 | XL 56/58 | XXL 60/62 | 3XL 64/66 |
|---------------------------------|----------|---------|---------|---------|----------|-----------|-----------|
| ALTEZZA PERSONA | 165 | 170 | 175 | 180 | 185 | 190 | 195 |
| COLLO | 32 | 35 | 38 | 41 | 43 | 45 | 48 |
| INTERNO GAMBA | 72 | 75 | 78 | 81 | 84 | 87 | 90 |
| GIRO VITA (MIN/MAX) | 76/84 | 84/92 | 92/100 | 100/108 | 108/116 | 116/124 | 124/132 |
| TORACE | 82 | 90 | 98 | 106 | 114 | 122 | 130 |
| LUNGHEZZA MANICA | 54 | 58 | 62 | 66 | 70 | 74 | 78 |

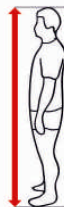


Taglie M

Tutti gli indumenti con marchio CE riportano sull'etichetta la taglia e le misure corrispondenti. Quindi è sempre possibile controllare la taglia dell'indumento.

Suggerimenti per prendere le misure

Maggiore è la precisione, maggiore è la vestibilità. Per una misurazione precisa, fate aderire il metro alla cintura o al torace, oppure tenetelo teso per misurare l'altezza o l'interno gamba.



Altezza

Per prendere la misura esatta dell'altezza dovrete essere a piedi scalzi.



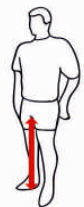
Torace

La misura va presa con una T-shirt indossata, passando il metro sotto il torace appena sotto le ascelle.



Vita

In slip o boxer, o semplicemente abbassando i pantaloni. Con le braccia sollevate, posizionate il metro dove normalmente portate la cinta dei pantaloni. Se la misura è per un monopezzo, posizionate il metro attorno alla circonferenza più larga, che spesso è lo stomaco.

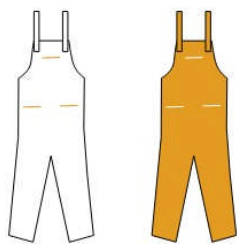


Interno gamba (cavallo)

La misura dell'interno gamba va presa con i pantaloni indossati a piedi scalzi.

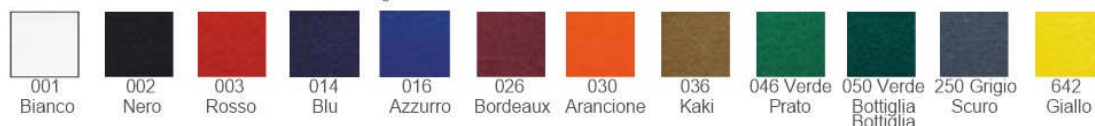
Misure del capo

| | S | M | L | XL | XXL | 3XL |
|----------|-------|-------|-----|-------|-------|-------|
| GIROVITA | 92 | 100 | 108 | 116 | 124 | 132 |
| CAVALLO | 73 | 76 | 79 | 82 | 85 | 88 |
| FIANCO | 100.4 | 104.2 | 108 | 111.8 | 115.6 | 119.4 |



Colore Contrasto Colore Base
 Contrast Colour Base Colour

Articolo T1500 Massaua 100% Cotone 250/260 g/m²
Article T1500 Massaua 100% Cotton 250/260 g/m²



Articolo T501 Gabardine 65% Poly 35% Cotone 210/220 g/m²
Article T501 Gabardine 65% Poly 35% Cotton 210/220 g/m²



| | |
|--|--|
| ART. T 1500 MASSAUA 100% COTONE | ART. T 501 GABARDINE 65% POLY 35% COTONE |
|--|--|

| | | |
|---|---------------------------|---------------------------|
| PESO MTQ +/- 3% | 250/260 | 210/220 |
| TIT. FILATO ORDITO | NE 16 | NE 14 |
| TIT. FILATO TRAMA | NE 10 | NE 14 |
| N° FILI X cm ORDITO | 38 | 31 |
| N° BAT. X cm TRAMA | 18 | 20 |
| ARMATURA | SPINA 4 | TWILL 2/1 |
| SOLIDITÀ DEL COL. AL SUDORE | ACIDO 4/5 ALCALINO 4/5 | ACIDO 4/5 ALCALINO 4/5 |
| SOLIDITÀ DEL COLORE ALLO SFREGAMENTO | A SECCO 5 A ACQUA 2/3 | |
| FINISSAGGIO | MAX 1.5% | MAX 2.5% |
| RIENTRO MAX | 3% | 2.5% |
| TINTURA | REATTIVA | REATTIVA |