



## IT865PRO Camice donna MATERA

---

Camice bianco / collo rosso / bordi tasche e taschino blu  
Due tasche inferiori applicate in vita  
Un taschino petto  
Chiusura anteriore con 6 bottoni blu a vista  
Polsino in tessuto con bottone  
Martingala posteriore



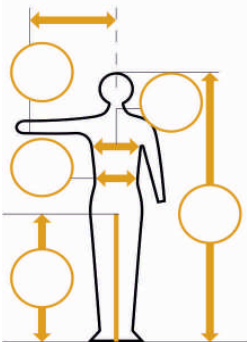
Cuciture con filo 100% poliestere a tre capi ad alta tenacità

**Taglie disponibili : XS — S — M — L — XL — XXL**

**Categoria 1 Vestibilità conforme UNI EN ISO 13688**

# Vestibilità

MISURE RILEVATE A PELLE (in cm)	XS 40/42	S 44/46	M 48/50	L 52/54	XL 56/58	XXL 60/62	3XL 64/66
ALTEZZA PERSONA	165	170	175	180	185	190	195
COLLO	32	35	38	41	43	45	48
INTERNO GAMBA	72	75	78	81	84	87	90
GIRO VITA (MIN/MAX)	76/84	84/92	92/100	100/108	108/116	116/124	124/132
TORACE	82	90	98	106	114	122	130
LUNGHEZZA MANICA	54	58	62	66	70	74	78

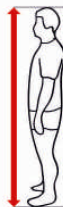


## Taglie M

Tutti gli indumenti con marchio CE riportano sull'etichetta la taglia e le misure corrispondenti. Quindi è sempre possibile controllare la taglia dell'indumento.

## Suggerimenti per prendere le misure

Maggiore è la precisione, maggiore è la vestibilità. Per una misurazione precisa, fate aderire il metro alla cintura o al torace, oppure tenetelo teso per misurare l'altezza o l'interno gamba.



### Altezza

Per prendere la misura esatta dell'altezza dovrete essere a piedi scalzi.



### Torace

La misura va presa con una T-shirt indossata, passando il metro sotto il torace appena sotto le ascelle.



### Vita

In slip o boxer, o semplicemente abbassando i pantaloni. Con le braccia sollevate, posizionate il metro dove normalmente portate la cinta dei pantaloni. Se la misura è per un monopezzo, posizionate il metro attorno alla circonferenza più larga, che spesso è lo stomaco.



### Interno gamba (cavallo)

La misura dell'interno gamba va presa con i pantaloni indossati a piedi scalzi.

## Misure del capo

	S	M	L	XL	XXL
GIROCOLLO	35.6	38	40.4	42.8	45.2
SPALLE	45.4	48	50.6	53.2	55.8
CENTRO DIETRO	106.2	110	113.8	117.6	121.4
TORACE	112	120	128	136	144
LUNGHEZZA MANICA	61.2	65	68.8	72.6	76.4

**Articolo T600** Terital Cotone 65% Poly 35% Cotone 140 g/m<sup>2</sup>  
**Article T600** Terital Cotton 65% Poly 35% Cotton 140 g/m<sup>2</sup>



**ART. T 600**  
TERITAL COTONE  
65% POLY  
35% COTONE

<b>PESO MTQ +/- 3%</b>	140
<b>TIT. FILATO ORDITO</b>	NE 30
<b>TIT. FILATO TRAMA</b>	NE 30
<b>N° FILI X cm ORDITO</b>	29
<b>N° BAT. X cm TRAMA</b>	29
<b>ARMATURA</b>	PEPELINE
<b>SOLIDITÀ DEL COL. AL SUDORE</b>	ACIDO 4/5 ALCALINO 4/5
<b>SOLIDITÀ DEL COLORE ALLO SFREGAMENTO</b>	
<b>FINISSAGGIO</b>	MAX 2.5%
<b>RIENTRO MAX</b>	2%
<b>TINTURA</b>	REATTIVA