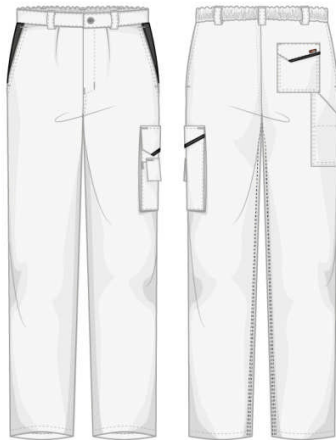




IT100MDV1 Pantalone FIRENZE

- Elastico posteriore in vita
- Passanti per cintura
- Bottone jeans in vita
- 1 tasca posteriore con soffietti con pattina sagomata e velcro
- Cerniera anteriore ad alta resistenza
- 2 tasche laterali interne tipo "americana"
- 1 portmetro sulla coscia
- 1 tasca con soffietto con pattina sagomata e velcro
- Tasca portacellulare
- Accessori in tono
- Chiavetta tasche a contrasto
- Pattine inferiori a contrasto
- Cucitura entro gamba a 3 aghi con filo colorato a contrasto



Cuciture con filo 100% poliestere a tre capi ad alta tenacità

Taglie disponibili : XS — S — M — L — XL — XXL — 3XL

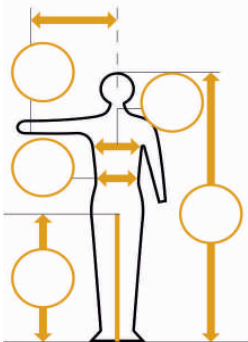
Categoria 1 Vestibilità conforme UNI EN ISO 13688

Vestibilità

MISURE RILEVATE A PELLE (in cm)	XS 40/42	S 44/46	M 48/50	L 52/54	XL 56/58	XXL 60/62	3XL 64/66
ALTEZZA PERSONA	165	170	175	180	185	190	195
COLLO	32	35	38	41	43	45	48
INTERNO GAMBA	72	75	78	81	84	87	90
GIRO VITA (MIN/MAX)	76/84	84/92	92/100	100/108	108/116	116/124	124/132
TORACE	82	90	98	106	114	122	130
LUNGHEZZA MANICA	54	58	62	66	70	74	78

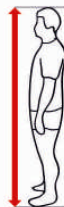
Suggerimenti per prendere le misure

Maggiore è la precisione, maggiore è la vestibilità. Per una misurazione precisa, fate aderire il metro alla cintura o al torace, oppure tenetelo teso per misurare l'altezza o l'interno gamba.



Taglie M

Tutti gli indumenti con marchio CE riportano sull'etichetta la taglia e le misure corrispondenti. Quindi è sempre possibile controllare la taglia dell'indumento.



Altezza

Per prendere la misura esatta dell'altezza dovrete essere a piedi scalzi.



Torace

La misura va presa con una T-shirt indossata, passando il metro sotto il torace appena sotto le ascelle.



Vita

In slip o boxer, o semplicemente abbassando i pantaloni. Con le braccia sollevate, posizionate il metro dove normalmente portate la cinghia dei pantaloni. Se la misura è per un monopezzo, posizionate il metro attorno alla circonferenza più larga, che spesso è lo stomaco.

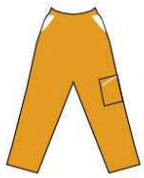


Interno gamba (cavallo)

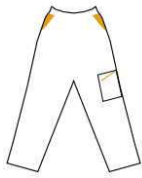
La misura dell'interno gamba va presa con i pantaloni indossati a piedi scalzi.

Misure del capo

	S	M	L	XL	XXL	3XL
GIROVITA	90	98	106	114	122	130
CAVALLO	77	80	83	86	89	92
FIANCO	101,2	105	108,8	112,6	116,4	120,2



Colore Base
Base Colour



Colore Contrasto
Contrast Colour

Articolo T1500 Massaua 100% Cotone 250/260 g/m²

Article T1500 Massaua 100% Cotton 250/260 g/m²



001
Bianco



002
Nero



003
Rosso



014
Blu



016
Azzurro



026
Bordeaux



030
Arancione



036
Kaki



046 Verde
Prato



050 Verde
Bottiglia



250 Grigio
Scuro



642
Giallo

Articolo T100 Pilor Raso 5 100% Cotone 340 g/m²

Article T100 Pilor satin weave 5 100% Cotton 340 g/m²



001
Bianco



002
Nero



003
Rosso



014
Blu



016
Azzurro



026
Bordeaux



030
Arancione



036
Kaki



046 Verde
Prato



050 Verde
Bottiglia



250 Grigio
Scuro



642
Giallo

Articolo T501 Gabardine 65% Poly 35% Cotone 210/220 g/m²

Article T501 Gabardine 65% Poly 35% Cotton 210/220 g/m²



001
Bianco



002
Nero



003
Rosso



014
Blu



016
Azzurro



020
Celeste



026
Bordeaux



030
Arancione



036
Kaki



046 Verde
Prato



050 Verde
Bottiglia



250 Grigio
Scuro



255 Grigio
Chiaro



642
Giallo

	ART. T 1500 MASSAU 100% COTONE	ART. T 100 PILOR RASO 5 100% COTONE	ART. T 501 GABARDINE 65% POLY 35% COTONE
PESO MTQ +/- 3%	250/260	340	210/220
TIT. FILATO ORDITO	NE 16	NE 16	NE 14
TIT. FILATO TRAMA	NE 10	NE 6	NE 14
N° FILI X cm ORDITO	38	39	31
N° BAT. X cm TRAMA	18	20	20
ARMATURA	SPINA 4	RASO 4/1	TWILL 2/1
SOLIDITÀ DEL COL. AL SUDORE	ACIDO 4/5 ALCALINO 4/5	ACIDO 4/5 ALCALINO 4/5	ACIDO 4/5 ALCALINO 4/5
SOLIDITÀ DEL COLORE ALLO SFREGAMENTO	A SECCO 5 A ACQUA 2/3	A SECCO 4 A ACQUA 3	
FINISSAGGIO	MAX 1.5%	MAX 1.5%	MAX 2.5%
RIENTRO MAX	3%	3%	2.5%
TINTURA	REATTIVA	REATTIVA	REATTIVA