



## IT810AL Pantalone RAVENNA

---

Pantalone unisex  
Elastico totale in vita con coulisse  
Senza tasche



Cuciture con filo 100% poliestere a tre capi ad alta tenacità

**Taglie disponibili : XS - S - M - L - XL – XXL – 3XL**

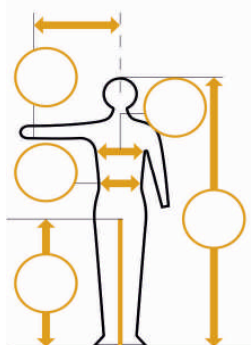
**Categoria 1 Vestibilità conforme UNI EN ISO 13688**

# Vestibilità

MISURE RILEVATE A PELLE (in cm)	XS 40/42	S 44/46	M 48/50	L 52/54	XL 56/58	XXL 60/62	3XL 64/66
ALTEZZA PERSONA	165	170	175	180	185	190	195
COLLO	32	35	38	41	43	45	48
INTERNO GAMBA	72	75	78	81	84	87	90
GIRO VITA (MIN/MAX)	76/84	84/92	92/100	100/108	108/116	116/124	124/132
TORACE	82	90	98	106	114	122	130
LUNGHEZZA MANICA	54	58	62	66	70	74	78

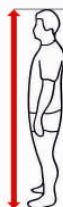
## Suggerimenti per prendere le misure

Maggiore è la precisione, maggiore è la vestibilità. Per una misurazione precisa, fate aderire il metro alla cintura o al torace, oppure tenetelo teso per misurare l'altezza o l'interno gamba.



### Taglie M

Tutti gli indumenti con marchio CE riportano sull'etichetta la taglia e le misure corrispondenti. Quindi è sempre possibile controllare la taglia dell'indumento.



### Altezza

Per prendere la misura esatta dell'altezza dovrete essere a piedi scalzi.



### Torace

La misura va presa con una T-shirt indossata, passando il metro sotto il torace appena sotto le ascelle.



### Vita

In slip o boxer, o semplicemente abbassando i pantaloni. Con le braccia sollevate, posizionate il metro dove normalmente portate la cinghia dei pantaloni. Se la misura è per un monopezzo, posizionate il metro attorno alla circonferenza più larga, che spesso è lo stomaco.



### Interno gamba (cavallo)

La misura dell'interno gamba va presa con i pantaloni indossati a piedi scalzi.

## Misure del capo

	S	M	L	XL	XXL
GIROVITA	94	102	110	118	126
CAVALLO	73	76	79	82	85
FIANCO	102.4	106.2	110	113.8	117.6

**Articolo T501** Gabardine 65% Poly 35% Cotone 210/220 g/m<sup>2</sup>  
**Article T501** Gabardine 65% Poly 35% Cotton 210/220 g/m<sup>2</sup>



001  
Bianco



**ART. T 501**  
GABARDINE  
65% POLY  
35% COTONE

<b>PESO MTQ +/- 3%</b>	210/220
<b>TIT. FILATO ORDITO</b>	NE 14
<b>TIT. FILATO TRAMA</b>	NE 14
<b>N° FILI X cm ORDITO</b>	31
<b>N° BAT. X cm TRAMA</b>	20
<b>ARMATURA</b>	TWILL 2/1
<b>SOLIDITÀ DEL COL. AL SUDORE</b>	ACIDO 4/5 ALCALINO 4/5
<b>SOLIDITÀ DEL COLORE ALLO SFREGAMENTO</b>	
<b>FINISSAGGIO</b>	MAX 2.5%
<b>RIENTRO MAX</b>	2.5%
<b>TINTURA</b>	REATTIVA