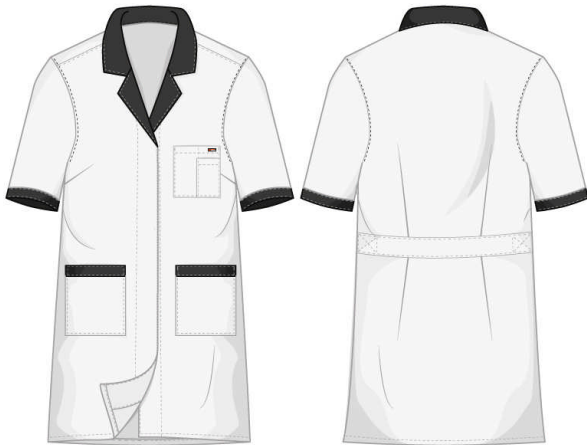




## IT865MDCV1 Camice donna SAN VINCENZO

- Manica corta
- Collo reverse
- Chiusura anteriore con 6 bottoni in resina coperti
- Due tasche in vita
- Un taschino petto con soffietto centrale e portapenna
- Martingala cucita
- Accessori in tono
- Collo e mostre colorate a contrasto
- Bordi tasche colorati a contrasto
- Bordo manica a contrasto



Cuciture con filo 100% poliestere a tre capi ad alta tenacità

**Taglie disponibili : XS — S — M — L — XL — XXL — 3XL**

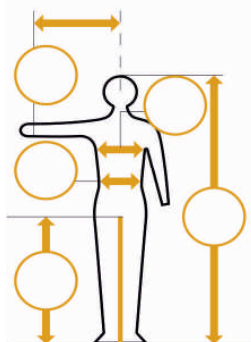
**Categoria 1 Vestibilità conforme UNI EN ISO 13688**

# Vestibilità

MISURE RILEVATE A PELLE (in cm)	XS 40/42	S 44/46	M 48/50	L 52/54	XL 56/58	XXL 60/62	3XL 64/66
ALTEZZA PERSONA	165	170	175	180	185	190	195
COLLO	32	35	38	41	43	45	48
INTERNO GAMBA	72	75	78	81	84	87	90
GIRO VITA (MIN/MAX)	76/84	84/92	92/100	100/108	108/116	116/124	124/132
TORACE	82	90	98	106	114	122	130
LUNGHEZZA MANICA	54	58	62	66	70	74	78

## Suggerimenti per prendere le misure

Maggiore è la precisione, maggiore è la vestibilità. Per una misurazione precisa, fate aderire il metro alla cintura o al torace, oppure tenetelo teso per misurare l'altezza o l'interno gamba.



### Taglie M

Tutti gli indumenti con marchio CE riportano sull'etichetta la taglia e le misure corrispondenti. Quindi è sempre possibile controllare la taglia dell'indumento.



### Altezza

Per prendere la misura esatta dell'altezza dovrete essere a piedi scalzi.



### Torace

La misura va presa con una T-shirt indossata, passando il metro sotto il torace appena sotto le ascelle.



### Vita

In slip o boxer, o semplicemente abbassando i pantaloni. Con le braccia sollevate, posizionate il metro dove normalmente portate la cinta dei pantaloni. Se la misura è per un monopezzo, posizionate il metro attorno alla circonferenza più larga, che spesso è lo stomaco.

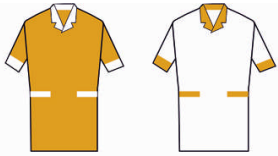


### Interno gamba (cavallo)

La misura dell'interno gamba va presa con i pantaloni indossati a piedi scalzi.

## Misure del capo

	S	M	L	XL	XXL	3XL
GIROCOLLO	36.6	39	41.4	43.8	46.2	48.6
SPALLE	45.4	48	50.6	53.2	55.8	58.4
CENTRO DIETRO	92.2	96	99.8	103.6	107.4	111.2
TORACE	110	118	126	134	142	150
LUNGHEZZA MANICA	25.7	28.5	31.3	34.1	36.9	39.7

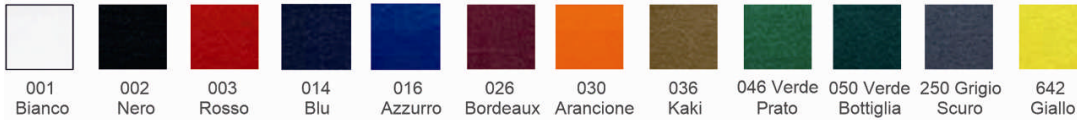


Colore Base  
Base Colour

Colore Contrasto  
Contrast Colour

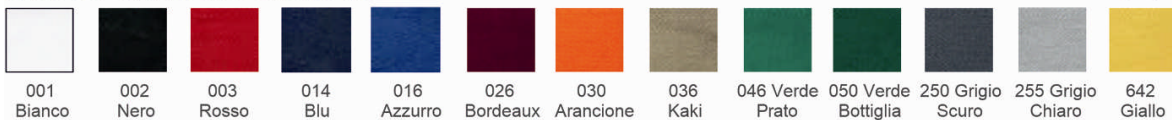
**Articolo T1500** Massaua 100% Cotone 250/260 g/m<sup>2</sup>

**Article T1500** Massaua 100% Cotton 250/260 g/m<sup>2</sup>



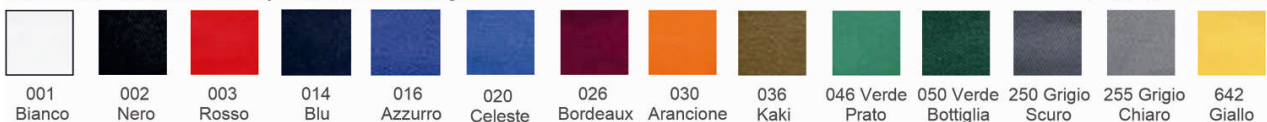
**Articolo T500** Gabardine 100% Cotone 210 g/m<sup>2</sup>

**Article T500** Gabardine 100% Cotton 210 g/m<sup>2</sup>



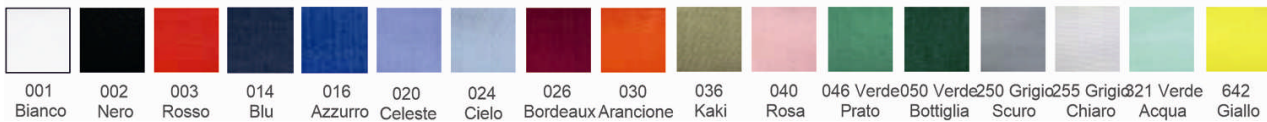
**Articolo T501** Gabardine 65% Poly 35% Cotone 210/220 g/m<sup>2</sup>

**Article T501** Gabardine 65% Poly 35% Cotton 210/220 g/m<sup>2</sup>



**Articolo T600** Terital Cotone 65% Poly 35% Cotone 140 g/m<sup>2</sup>

**Article T600** Terital Cotton 65% Poly 35% Cotton 140 g/m<sup>2</sup>



	<b>ART. T 1500</b> MASSAUA 100% COTONE	<b>ART. T 500</b> GABARDINE 100% COTONE	<b>ART. T 501</b> GABARDINE 65% POLY 35% COTONE	<b>ART. T 600</b> TERITAL COTONE 65% POLY 35% COTONE
<b>PESO MTQ +/- 3%</b>	250/260	210	210/220	140
<b>TIT. FILATO ORDITO</b>	NE 16	NE 20	NE 14	NE 30
<b>TIT. FILATO TRAMA</b>	NE 10	NE 20	NE 14	NE 30
<b>N° FILI X cm ORDITO</b>	38	43	31	29
<b>N° BAT. X cm TRAMA</b>	18	23	20	29
<b>ARMATURA</b>	SPINA 4	TWILL 3/1	TWILL 2/1	POPELINE
<b>SOLIDITÀ DEL COL. AL SUDORE</b>	ACIDO 4/5 ALCALINO 4/5	ACIDO 4/5 ALCALINO 4/5	ACIDO 4/5 ALCALINO 4/5	ACIDO 4/5 ALCALINO 4/5
<b>SOLIDITÀ DEL COLORE ALLO SFREGAMENTO</b>	A SECCO 5 A ACQUA 2/3	A SECCO 4 A ACQUA 4		
<b>FINISSAGGIO</b>	MAX 1.5%	MAX 1.5%	MAX 2.5%	MAX 2.5%
<b>RIENTRO MAX</b>	3%	3%	2.5%	2%
<b>TINTURA</b>	REATTIVA	REATTIVA	REATTIVA	REATTIVA