



IT810GS Pantalone TAORMINA

Pantalone unisex
Elastico totale in vita
Senza tasche



Cuciture con filo 100% poliestere a tre capi ad alta tenacità

Taglie disponibili : XS — S — M — L — XL — XXL — 3XL

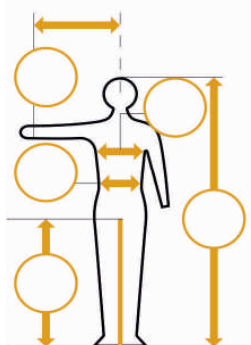
Categoria 1 Vestibilità conforme UNI EN ISO 13688

Vestibilità

MISURE RILEVATE A PELLE (in cm)	XS 40/42	S 44/46	M 48/50	L 52/54	XL 56/58	XXL 60/62	3XL 64/66
ALTEZZA PERSONA	165	170	175	180	185	190	195
COLLO	32	35	38	41	43	45	48
INTERNO GAMBA	72	75	78	81	84	87	90
GIRO VITA (MIN/MAX)	76/84	84/92	92/100	100/108	108/116	116/124	124/132
TORACE	82	90	98	106	114	122	130
LUNGHEZZA MANICA	54	58	62	66	70	74	78

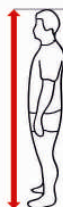
Suggerimenti per prendere le misure

Maggiore è la precisione, maggiore è la vestibilità. Per una misurazione precisa, fate aderire il metro alla cintura o al torace, oppure tenetelo teso per misurare l'altezza o l'interno gamba.



Taglie M

Tutti gli indumenti con marchio CE riportano sull'etichetta la taglia e le misure corrispondenti. Quindi è sempre possibile controllare la taglia dell'indumento.



Altezza

Per prendere la misura esatta dell'altezza dovrete essere a piedi scalzi.



Torace

La misura va presa con una T-shirt indossata, passando il metro sotto il torace appena sotto le ascelle.



Vita

In slip o boxer, o semplicemente abbassando i pantaloni. Con le braccia sollevate, posizionate il metro dove normalmente portate la cinta dei pantaloni. Se la misura è per un monopezzo, posizionate il metro attorno alla circonferenza più larga, che spesso è lo stomaco.



Interno gamba (cavallo)

La misura dell'interno gamba va presa con i pantaloni indossati a piedi scalzi.

Misure del capo

	S	M	L	XL	XXL	3XL
GIROVITA	94	102	110	118	126	134
CAVALLO	73	76	79	82	85	88
FIANCO	102.4	106.2	110	113.8	117.6	121.4

Articolo T600 Terital Cotone 65% Poly 35% Cotone 140 g/m²
Article T600 Terital Cotton 65% Poly 35% Cotton 140 g/m²



014
Blu



ART. T 600
TERITAL COTONE
65% POLY
35% COTONE

PESO MTQ +/- 3%	140
TIT. FILATO ORDITO	NE 30
TIT. FILATO TRAMA	NE 30
N° FILI X cm ORDITO	29
N° BAT. X cm TRAMA	29
ARMATURA	PEPELINE
SOLIDITÀ DEL COL. AL SUDORE	ACIDO 4/5 ALCALINO 4/5
SOLIDITÀ DEL COLORE ALLO SFREGAMENTO	
FINISSAGGIO	MAX 2.5%
RIENTRO MAX	2%
TINTURA	REATTIVA